

## Objectif de gestion

Le FCP a pour objectif de surperformer l'indice composite (33,33% par le Bloomberg Europe DM ex-UK Large Cap Net Return Index EUR @ + 33,33% par le Bloomberg Europe DM ex-UK Mid Cap Net Return Index EUR @ + 33,34% par le Bloomberg Europe DM ex-UK Small Cap Net Return Index EUR @ ) par le biais d'un portefeuille investi en actions de sociétés européennes, de toutes tailles de capitalisations, ayant principalement un actionariat familial ou entrepreneurial. L'action du gérant vise à réaliser son objectif en sélectionnant des titres dans un univers restreint grâce à un filtre extra-financier fondé sur des critères quantitatifs de Gouvernance, de Responsabilité Sociale et Sociétale, et de respect de l'Environnement.

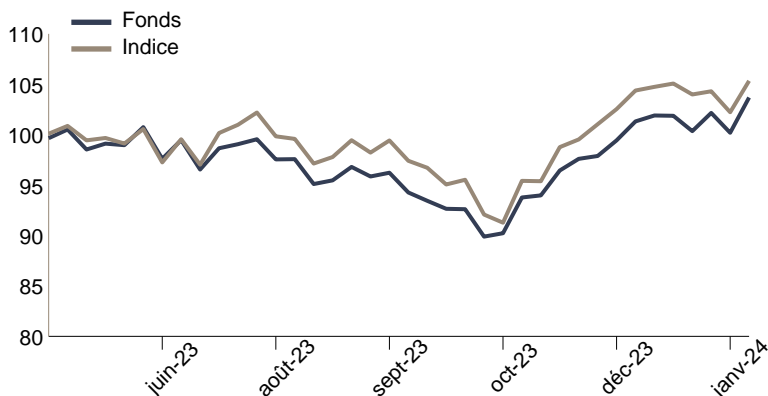
## Profil de risque



## Chiffres clés au 31/01/2024

Valeur liquidative	1052.85 €	Nombre de positions	43
Actif net du fonds	13.35 M€	Taux d'investissement	93.97%

## Evolution de la performance



L'indicateur de référence est composé à 33,33% par le Bloomberg Europe DM ex-UK Large Cap Net Return Index EUR @ + 33,33% par le Bloomberg Europe DM ex-UK Mid Cap Net Return Index EUR @ + 33,34% par le Bloomberg Europe DM ex-UK Small Cap Net Return Index EUR @ depuis le 03/10/2023. L'indicateur précédent était composé à 50% du Stoxx Europe ex UK Large Net Return EUR et à 50% du Stoxx Europe ex UK Mid Net Return EUR.

## Performances du fonds et de l'indice de référence

	Fonds	Indice	Ecart
1 mois	2.18%	0.51%	1.67%
YTD	2.18%	0.51%	1.67%
3 mois	14.18%	14.13%	0.05%
6 mois	4.92%	3.27%	1.65%
1 an	-	-	-
3 ans	-	-	-
Création	5.28%	6.68%	-1.39%

## Indicateurs de risque sur 1 an

Volatilité du fonds	10.85%	Ratio de Sharpe	-
Volatilité de l'indice	14.02%	Ratio d'information	-
Tracking Error	-	Beta	-

## Principaux mouvements

Achats/Renforcements	Ventes/Allègements
De'Longhi Spa	Ap Moller-Maersk A/S-
Indutrade Ab	Sodexo Sa
Ctp Nv	X-Fab Silicon Foundri
Acciona Sa	Galp Energia Sgps Sa
Banca Mediolanum Spa	

## Principales contributions

Contributions à la hausse		Contributions à la baisse	
Dassault Systemes Se	0.33%	Acciona Sa	-0.28%
Lvmh Moet Hennessy	0.27%	Sixt Se	-0.20%
Galp Energia Sgps Sa	0.25%	Jeronimo Martins Sa	-0.17%
Investor Ab-B Shs	0.18%	Virbac Sa	-0.14%
Merck Kgaa	0.18%	Davide Campari Milano	-0.12%
<b>Total</b>	<b>1.21%</b>	<b>Total</b>	<b>-0.90%</b>

## 10 principales positions

Valeur	Poids	Secteur d'activité
Ferrovial Se	4.31%	Industrie
Investor Ab-B Shs	4.15%	Finance
Lvmh Moet Hennessy	4.13%	Consommation discrétionnaire
Sol Spa	3.49%	Matériaux
Hermes International	3.46%	Consommation discrétionnaire
Dassault Systemes Se	3.29%	Technologies
Galp Energia Sgps Sa	3.28%	Energie
Indutrade Ab	3.06%	Industrie
Merck Kgaa	3.00%	Santé
Acciona Sa	2.97%	Services aux collectivités
<b>Total</b>	<b>35.14%</b>	

## Caractéristiques du FCP

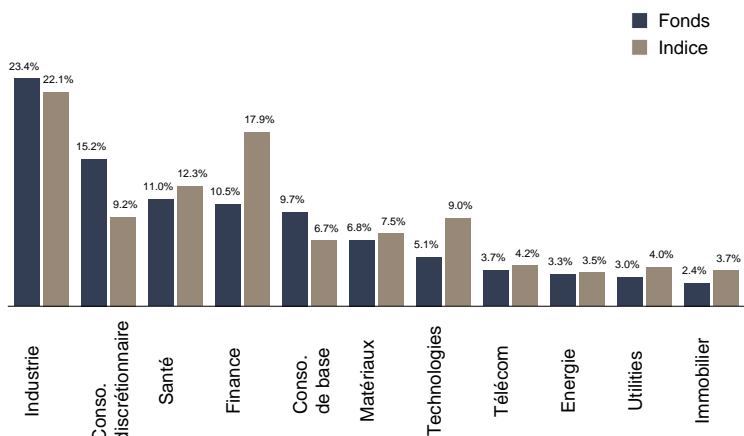
Code ISIN :	FR001400FMX5	Fréquence de valorisation :	Quotidienne
Société de gestion :	Myria AM	Droit d'entrée (max) :	10.00%
Date de création :	02/05/2023	Frais de gestion direct :	0.30%
Eligibilité PEA :	Oui	Frais de gestion indirect :	cf prospectus
Centralisation :	14:30	Durée de placement recommandée :	5 ans
Classification SFDR	8		

## Gérant financier

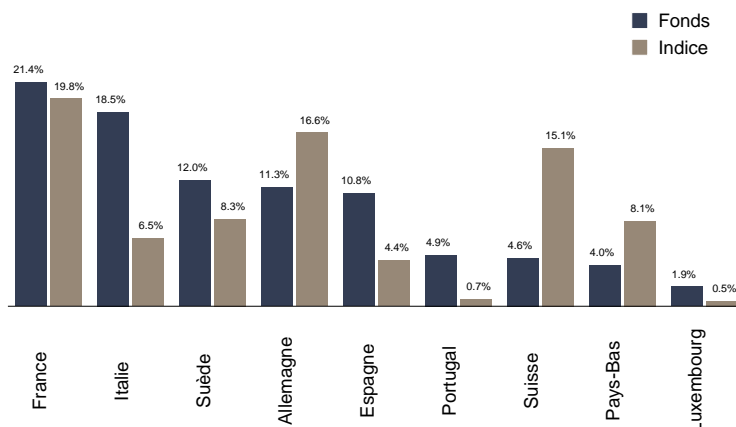


Le présent document n'a été élaboré qu'à titre d'information et a pour but d'aborder de manière simplifiée les principales caractéristiques du fonds, il ne saurait donc constituer une recommandation, un conseil en investissement, ou une offre d'achat. L'OPC est investi sur les marchés financiers. Il présente un risque de perte en capital. Les performances ne sont pas constantes dans le temps et ne préjugent pas des performances et des rendements futurs. Préalablement à toute souscription et pour plus d'information sur les risques et les frais, il convient de se reporter aux prospectus. DIC et autres informations réglementaires accessibles sur notre site [www.myria-am.com](http://www.myria-am.com) ou gratuitement sur simple demande auprès de la société de gestion : Myria Asset Management, SGP agréée par l'AMF sous le N°GP-14000039, 70, avenue de l'Europe 92270 Bois-Colombes.

## Répartition par secteurs de la poche actions



## Répartition par pays



## Historique des performances

	janv.	fév.	mars	avril	mai	juin	juil.	août	sept.	oct.	nov.	déc.	Année
<b>2024</b> Fonds	2.18%												2.18%
Indice	0.51%												0.51%
<b>2023</b> Fonds					-2.25%	2.92%	-0.25%	-2.26%	-3.64%	-2.44%	6.79%	4.64%	3.04%
Indice					-1.73%	2.33%	2.73%	-2.62%	-2.87%	-4.33%	8.23%	4.93%	6.14%

Les performances sont calculées nettes de frais de gestion. Les performances passées ne préjugent pas des performances futures.

## Commentaire de gestion

Alors que l'année 2024 démarre sur les chapeaux de roues, soutenue par les premières publications annuelles, en particulier du secteur de la technologie (Meta) et du luxe (LVMH), certains pourraient être tentés de suivre le fameux indicateur du Superbowl et suracheter le marché. Ce dernier indique en effet que si les 5 premiers jours de l'année se passent bien, alors le mois aussi et que si le mois se passe bien, alors l'année aussi. Chez Myria, nous préférons rester plus terre à terre et restons pour le moment plutôt circonspects face au niveau des marchés désormais relativement élevé après le rallye que nous venons de connaître mais également au regard du contexte géopolitique qui ne cesse de se tendre de jour en jour. Plus particulièrement en mer Rouge, avec les Etats-Unis et le Royaume Uni qui mènent depuis plusieurs semaines maintenant des frappes aériennes intenses contre les Houthis, rendant la zone stratégique du canal de Suez impraticable et dangereuse pour les grands armateurs. Ceci, combiné au dernier message des banquiers centraux qui souhaitent maintenir les taux d'intérêts à un niveau élevé pendant un certain temps encore, nous amène à avoir une approche modestement prudente sur les marchés.

Aussi, alors que le fonds réalise un bon moins de janvier en relatif à son indice de référence, nous poursuivons notre travail de fond sur les sociétés que nous détenons en portefeuille ainsi que sur la recherche de nouvelles opportunités d'investissements. Sur le mois, nous initions une nouvelle ligne sur le fabricant italien d'électroménager De'Longhi, société dont la qualité intrinsèque n'est plus à démontrer, leader sur le marché attractif du café, avec un bilan excédentaire et une valorisation attrayante. Nous initions également une nouvelle ligne sur le laboratoire pharmaceutique espagnol Rovi, actuellement dirigé par la troisième génération de la famille López-Belmonte Encina et dont les perspectives à terme nous semblent vraiment prometteuses. A l'inverse, nous sortons de plusieurs dossiers, comme X-FAB après la très bonne performance de l'année dernière (+54%) ou encore de Sodexo pour lequel nous ne voyons pas de potentiel de création de valeur à la suite de la récente scission sur les marchés de Pluxee, la division avantages aux salariés du groupe.

Le présent document n'a été élaboré qu'à titre d'information et a pour but d'aborder de manière simplifiée les principales caractéristiques du fonds, il ne saurait donc constituer une recommandation, un conseil en investissement, ou une offre d'achat. L'OPC est investi sur les marchés financiers. Il présente un risque de perte en capital. Les performances ne sont pas constantes dans le temps et ne préjugent pas des performances et des rendements futurs. Préalablement à toute souscription et pour plus d'information sur les risques et les frais, il convient de se reporter aux prospectus, DIC et autres informations réglementaires accessibles sur notre site [www.myria-am.com](http://www.myria-am.com) ou gratuitement sur simple demande auprès de la société de gestion : Myria Asset Management, SGP agréée par l'AMF sous le N°GP-14000039, 70, avenue de l'Europe 92270 Bois-Colombes.

Ce rapport présente une série de résultats relatifs aux caractéristiques environnementales, sociales et de gouvernance (ESG) du fonds. Ces dimensions sont analysées selon les critères suivants :

3 piliers	17 critères dont :
Environnement	Emissions de gaz à effet de serre, scope 1, 2 et 3
	Part d'énergie renouvelable
	Gestion de l'eau
	Emissions de déchets et déchets dangereux
	Politique de biodiversité
Social	Taux de rotation des employés
	Formation des collaborateurs
	Pourcentage de femmes dirigeantes
	Politique ESG publiques
	Gestion des risques sociaux
Gouvernance	Suivi quantitatif de l'écart de rémunération
	Indépendance du conseil d'administration
	Rémunération liée aux objectifs ESG
	Pourcentage de femmes au conseil d'administration

## INDICATEURS

Les informations sur chaque critère sont issues des rapports annuels des sociétés et téléchargées via Bloomberg. Les critères sont normalisés pour pouvoir être comparés entre eux. La note globale résulte de l'équipondération par pilier de l'ensemble de ces critères.

## APPROCHE ESG : Approche Best in Class

Cette approche n'exclut aucun secteur a priori mais conserve les meilleurs acteurs de chaque secteur dans l'univers. Pour être éligible à l'investissement, une société doit figurer parmi les 80% les mieux notées de chaque secteur (11 secteurs identifiés). Dans la limite de 10% de l'actif net, des investissements non notés ou ne satisfaisant pas au critère sectoriel précédent sont possibles, sous réserve d'étude motivée du gérant et validée en comité ESG interne.

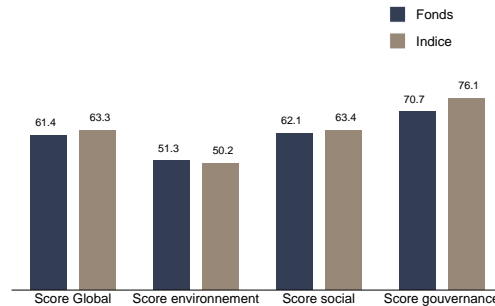
## INDICE DE REFERENCE

1/3 EXULCNE INDEX + 1/3 EXUMCNE INDEX + 1/3 EXUSCNE INDEX

## Score ESG

	Score	Couverture
Fonds	61.4	93.97%
Indice	63.3	98.62%

## Score global et critères



## Top 10 émetteurs : score ESG

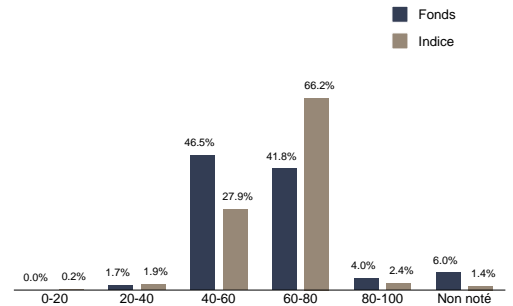
Nom	Poids	Score ESG
L'Oreal	1.14%	83
Roche Holding Ag	2.84%	81
Hermes International	3.46%	79
Ucb Sa /Eur/	1.18%	73
Beiersdorf Ag	1.85%	71
Dassault Systemes Se	3.29%	71
Jeronimo Martins Sa	1.60%	71
Galp Energia Sgps Sa	3.28%	71
Amplifon Spa	1.76%	70
Banca Mediolanum Spa	1.57%	69
<b>Total</b>	<b>21.97%</b>	

## Intensité carbone

(en tonnes par million d'euros de revenus)

31/01/2024	Fonds	Indice	Relatif
Total	413	1290	-876

## Répartition par score ESG



## Top 10 émetteurs : intensité carbone

Nom	Poids CO2 émis (t / CA M€)
Arcelormittal	1.86%
Galp Energia Sgps Sa	3.28%
Sol Spa	3.49%
Jeronimo Martins Sa	1.60%
Bayerische Motoren We	1.21%
Heineken Nv	1.58%
Ferrovial Se	4.31%
Industria De Diseno	1.42%
Lifco Ab-B Shs	2.81%
Do & Co Ag	1.49%
<b>Total</b>	<b>23.06%</b>

## Exemple de critères d'indicateurs d'impact

	Valeur	Couverture
Environnement	Pourcentage moyen d'énergie renouvelable consommée	35.84% / 80.68%
Social	Pourcentage moyen de femmes cadres	18.08% / 93.97%
Gouvernance	Pourcentage moyen d'indépendance du conseil d'administration	57.12% / 92.29%

## Couverture par un score ESG

**Score ESG Global** : Ce score est la somme équipondérée des critères sélectionnés. Pour les secteurs de la finance, télécommunications, technologie et immobilier, on supprime les critères non pertinents d'utilisation de déchets dangereux, rejet des déchets et utilisation de l'eau qui sont non pertinents. Pour les autres secteurs, on conserve les 17 critères. La note finale est comprise entre 0 et 100.

**Score Environnement** : Ce score est la somme des critères équipondérés correspondants au pilier Environnement. Il est compris entre 0 et 100.

**Score Social** : Ce score est la somme des critères correspondants au pilier Social. Il est compris entre 0 et 100.

**Score Gouvernance** : Ce score est la somme des critères équipondérés correspondants au pilier Gouvernance. Il est compris entre 0 et 100.

## Intensité carbone

Ce chiffre représente le total des émissions carbone engendrées par les entreprises détenues dans le portefeuille (exprimées en tonnes d'équivalent CO2), par million d'euros de chiffre d'affaires. Pour calculer les émissions carbone de l'entreprise nous utilisons les émissions du Scope 1 (émissions de gaz à effet de serre directement liées à la fabrication du produit), du Scope 2 (émissions de gaz à effet de serre indirectes liées aux consommations d'énergie nécessaires à la fabrication du produit) et du Scope 3 (autres émissions de gaz à effet de serre qui ne sont pas liées directement à la fabrication du produit, mais à d'autres étapes du cycle de vie du produit (approvisionnement, transport, utilisation, fin de vie...)). Ainsi, pour chaque million d'euros de chiffre d'affaires, les entreprises du portefeuille émettent X tonnes d'équivalent CO2.

## Informations relatives aux performances passées

L'information relative aux performances passées ne pourra être affichée qu'après le terme d'une année civile complète, soit fin 2024.

*Le présent document n'a été élaboré qu'à titre d'information et a pour but d'aborder de manière simplifiée les principales caractéristiques du fonds, il ne saurait donc constituer une recommandation, un conseil en investissement, ou une offre d'achat. L'OPC est investi sur les marchés financiers. Il présente un risque de perte en capital. Les performances ne sont pas constantes dans le temps et ne préjugent pas des performances et des rendements futurs. Préalablement à toute souscription et pour plus d'information sur les risques et les frais, il convient de se reporter aux prospectus, DIC et autres informations réglementaires accessibles sur notre site [www.myria-am.com](http://www.myria-am.com) ou gratuitement sur simple demande auprès de la société de gestion : Myria Asset Management, SGP agréée par l'AMF sous le N°GP-14000039, 70, avenue de l'Europe 92270 Bois-Colombes.*