

Chiffres Clés

Valeur liquidative au 29/12/2023 :	1108,66 €
Encours du fonds :	34,1 M€
Encours du fonds maître :	1678,16M\$

Profil de risque et de rendement

Echelle de risque *



RISQUE FAIBLE

RISQUE FORT

Gestionnaire financier du fonds maître



Caractéristiques

Code ISIN :FR0014002002

Forme juridique : FCP de droit français

Classification AMF : Néant

Nourricier du fonds maître : Legg Mason Clearbridge Us Equity Sustainability Leaders Fund Lm

Durée minimum de placement recommandée : 5 ans

Affectation des résultats : capitalisation

Date de création : 21/5/2021

Fréquence de valorisation : Quotidienne

Devise de cotation : EUR

Frais de gestion max du fonds : 2,30 % TTC

Frais de gestion max du maître : 0,15 % TTC

Heure limite réception des ordres : 11:00

Droit d'entrée max : 0%

Société de gestion : Myria AM

Commercialisateur : Union Financière de France Banque

Objectif de gestion du fonds maître Legg Mason Clearbridge Us Equity Sustainability Leaders Fund Lm

L'objectif de gestion est de fournir une appréciation de son capital à long terme. Le Compartiment investit en permanence au moins 85 % de sa Valeur Liquidative en titres de participation américains (notamment des actions ordinaires et des actions privilégiées) qui sont cotés ou négociés sur des Marchés Réglementés aux États-Unis comme indiqué à l'Annexe III du Prospectus de Base et qui sont émis par des sociétés répondant aux critères financiers du Gestionnaire de portefeuille (comme indiqué ci-dessous), ainsi qu'à ses objectifs de développement durable et à ses critères environnementaux, sociaux et de gouvernance (ESG) (les leaders du développement durable ou « Sustainability Leaders »).

La performance du fonds nourricier pourra être inférieure à celle du fonds maître du fait des frais de gestion propres au fonds nourricier.

Principaux risques du fonds

Les principaux risques auxquels le Compartiment est exposé sont les suivants : risques liés aux actions, risques ESG, risque de concentration, risque de dépôt et de règlement, risques de durabilité (l'ensemble des risques est disponible dans le règlement)

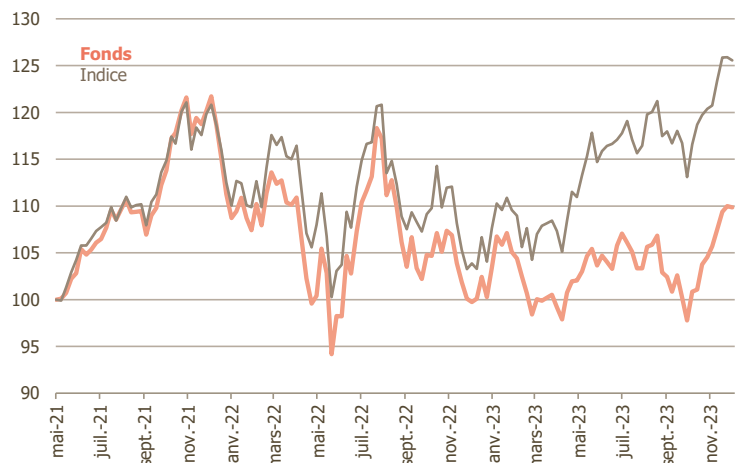
Performances nettes en €

Source : SIX Financial Information

Les performances passées ne préjugent pas des résultats futurs et ne sont pas constantes dans le temps.

Indice : Russell 3000 (dividendes réinvestis)

Le fonds est un OPC à gestion active dont la performance n'est pas liée à celle de l'indice mais qui l'utilise comme élément d'appréciation a posteriori de sa gestion.



Cumulées	1 mois	2023	1 an	3 ans	5 ans
Fonds	3,8%	10,8%	10,8%		
Indice	4,0%	21,4%	21,4%		

Annuelles	2022	2021	2020	2019	2018
Fonds	-18,1%				
Indice	-14,1%				

Indicateur de risque

Source : SIX Financial Information

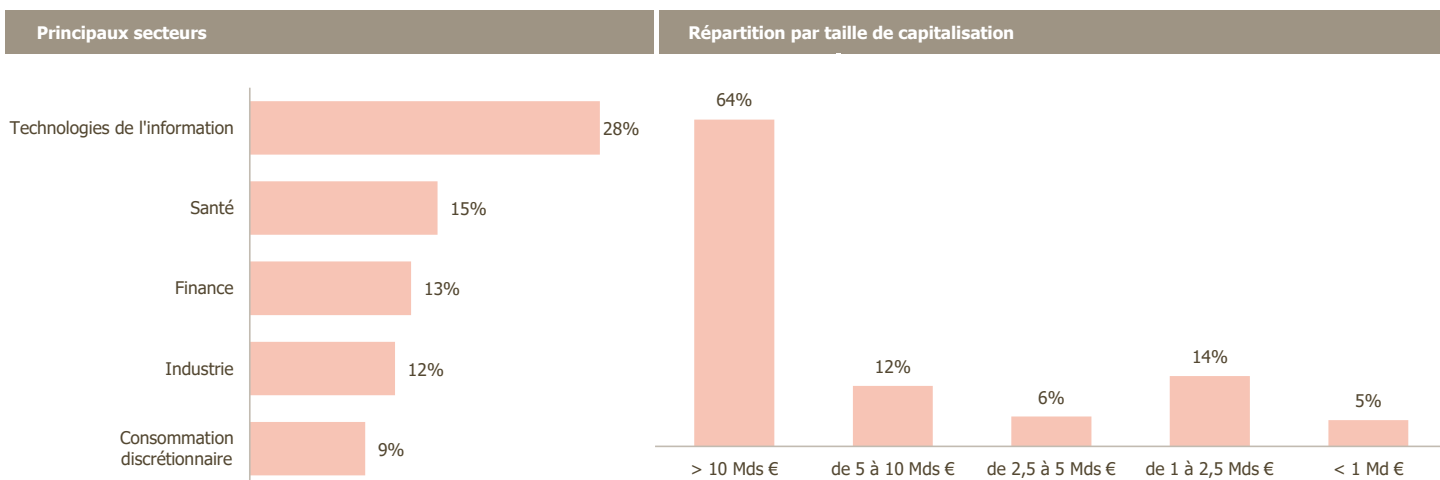
Volatilité du fonds sur 3 ans (156 semaines)

Non disponible

* L'indicateur de risque part de l'hypothèse que vous conservez le produit pendant 5 ans. Le risque réel peut être très différent si vous optez pour une sortie antérieure ou ultérieure à cette dernière. L'indicateur synthétique de risque permet d'apprécier le niveau de risque de ce produit par rapport à d'autres. Il indique la probabilité que ce produit enregistre des pertes en cas de mouvements sur les marchés. Enfin, la catégorie la plus faible ne signifie pas « sans risque ». Ce fonds ne fait l'objet d'aucune garantie ou protection. Ce document est établi par l'Union Financière de France Banque à des fins d'information exclusivement. Il contient des éléments d'information et des données chiffrées que l'Union Financière de France Banque considère comme fondées ou exactes au jour de leur établissement. Pour ceux de ces éléments qui proviennent de sources d'information publiques, leur exactitude ne saurait être garantie. Toute souscription ne peut être effectuée qu'après lecture du dernier prospectus/règlement du fonds visé par l'AMF, qui détaille, notamment, les principaux risques de ce fonds, la durée de placement recommandée et les frais appliqués. Le prospectus/règlement du fonds, le document d'information clé (DIC), ainsi que les derniers documents périodiques, sont à la disposition du public sur simple demande, auprès de l'Union Financière de France Banque ou sur le site www.uff.net. Il est précisé que la consultation de ce document ne vous dispense pas de consulter vos propres conseils afin de vous permettre de vous forger une opinion sur l'adéquation du produit à vos objectifs d'investissement et à votre situation. L'UFF décline toute responsabilité quant à d'éventuels dommages ou pertes résultant de l'utilisation en tout ou partie des éléments figurant dans ce document. Ce document ne peut être reproduit sous quelque forme que ce soit ou transmis à une autre personne que celle à qui il est adressé sans l'accord l'exprès de l'UFF. Union Financière de France Banque, 70, avenue de l'Europe 92270 Bois-Colombes - Société anonyme au capital de 15 467 031,07 € - 473 801 330 R.C.S Nanterre - Etablissement de crédit agréé auprès de l'Autorité de Contrôle Prudentiel et de Résolution (www.acpr.banque-france.fr) en qualité de Prestataire de Services d'Investissement.

Allocation des actifs du fonds maître

(source gestionnaire financier)



Principaux titres

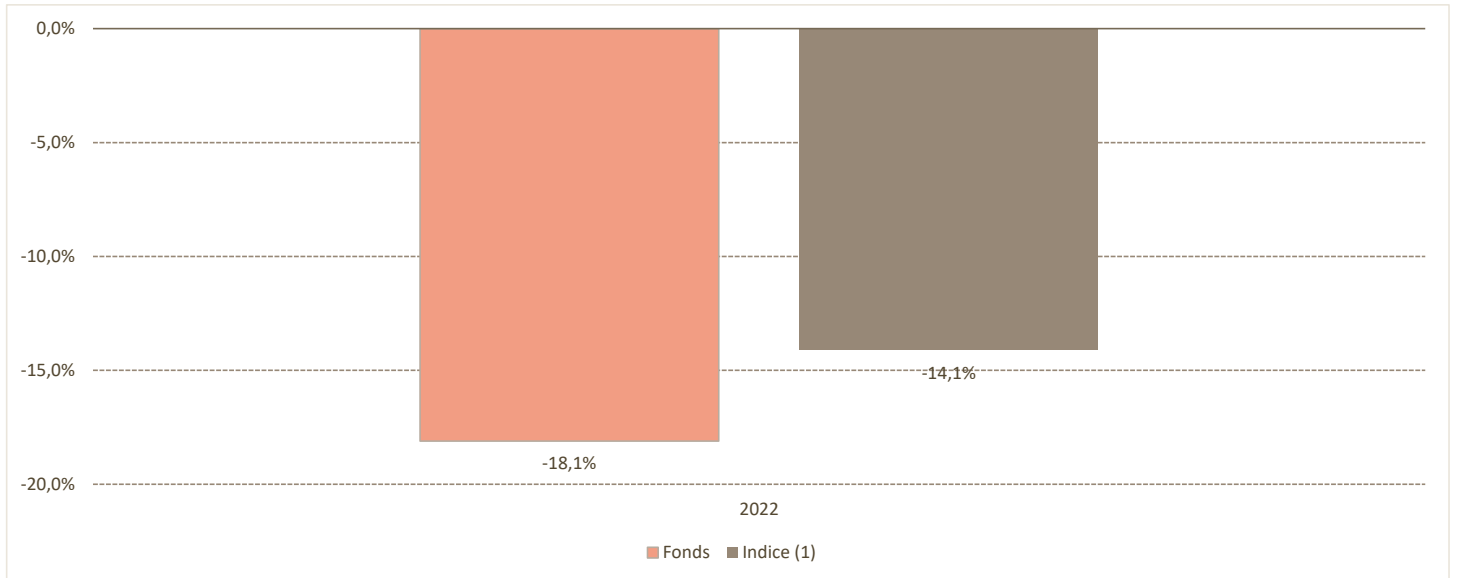
Libellé	Exposition
Microsoft Corp	8,8%
Apple Inc	6,3%
JPMorgan Chase & Co	3,7%
Eaton Corp PLC	3,1%
Alphabet Inc	3,0%
Costco Wholesale Corp	2,9%
Home Depot Inc/The	2,4%
UnitedHealth Group Inc	2,3%
Booking Holdings Inc	2,2%
Visa Inc	2,1%

Poids des 10 principales lignes : **37%**

Nombre de titres en portefeuille : **52**

Informations relatives aux performances passées

Ce diagramme affiche la performance du fonds en pourcentage de perte ou de gain par année civile depuis sa création par rapport à son indice de référence. Il peut vous aider à évaluer comment le fonds a été géré dans le passé et le comparer à son indice de référence.



(1) Indice de référence : Russell 3000 (dividendes réinvestis)

Date de création : 21/5/2021

Le calcul des performances présentées a été réalisé en Euro dividendes/coupons réinvestis. Il tient compte de l'ensemble des frais et commissions.

Les performances passées ne préjugent pas des performances futures. Elles ne sont pas constantes dans le temps.

Les informations sur les valeurs contenues dans ce document ne sont pas assimilables à des recommandations personnalisées d'acheter ou de vendre ces valeurs et n'ont aucune valeur contractuelle. L'accès à ce fonds peut faire l'objet de restrictions et l'UFF ne peut le proposer à une personne si la loi de son pays d'origine ou de tout autre pays qui lui serait applicable ou s'appliquerait à ce fonds l'interdit. La composition du portefeuille est susceptible d'évoluer dans le temps. Ce document est établi par l'Union Financière de France Banque à des fins d'information exclusivement. Il contient des éléments d'information et des données chiffrées que l'Union Financière de France Banque considère comme fondés ou exacts au jour de leur établissement. Ce document ne peut être reproduit sous quelque forme que ce soit ou transmis à une autre personne que celle à qui il est adressé sans l'accord l'exprès de l'UFF. Union Financière de France Banque, 70, avenue de l'Europe 92270 Bois-Colombes - Société anonyme au capital de 15 467 031,07 € - 473 801 330 R.C.S Nanterre - Etablissement de crédit agréé auprès de l'Autorité de Contrôle Prudentiel et de Résolution (www.acpr.banque-france.fr) en qualité de Prestataire de Services d'Investissement.



Sustainability Leaders Strategy

Caractéristiques de la stratégie

Indice de référence : Russell 3000

Lancement de la stratégie : avril 2015

Actifs sous gestion de la Stratégie : 2,8 Md \$

Nombre de positions : 40-60

Intensité carbone moyenne pondérée : 26,7 tonnes métriques CO₂e/\$ mm CA

Notation MCSI ESG : A

Objectif : croissance du capital à long terme *

Philosophie d'investissement

Les gérants estiment que les sociétés dotées de caractéristiques financières de grande qualité et de caractéristiques ESG positives devraient surperformer leurs concurrents sur le long terme.

Équipe de gestion de portefeuille

Derek Deutsch CFA Managing Director, Portfolio Manager, 25 ans d'expérience

Mary Jane McQuillen Head of ESG, Portfolio Manager, 28 ans d'expérience

Benedict Buckley CFA Director, Portfolio Analyst, 11 ans d'expérience

Kimberly Gifford CFA Vice-President, Portfolio Analyst, 12 ans d'expérience

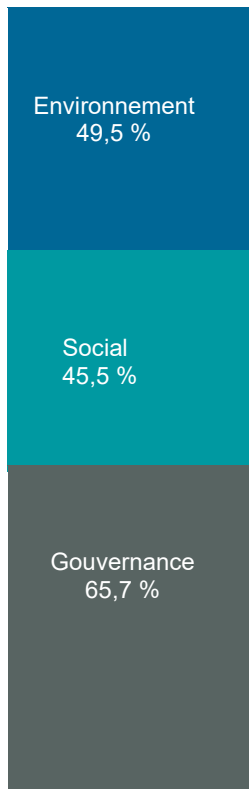
* Il n'y a aucune garantie que ces objectifs seront atteints. Toutes les données sont au 31 décembre 2023, sauf indication contraire. Sources : ClearBridge Investments, MSCI

La stratégie ClearBridge Sustainability Leaders, un portefeuille concentré de sociétés de qualité bénéficiant d'excellentes caractéristiques ESG, vise à avoir un impact de différentes manières.

Dans de nombreux cas, nos valeurs en portefeuille sont des entreprises dotées d'une solide base de clients et nous mettons en relation avec elles des plateformes efficaces pour susciter des changements. Nous visons également à investir dans des entreprises qui proposent des produits et des services ayant un impact positif et qui proposent des solutions à des problématiques ou thèmes sociétaux à long terme, tels que la santé publique, le bien-être et le risque climatique.

Nombre de ces questions sont abordées dans le cadre des Objectifs de Développement Durable des Nations Unies (ODD). Notre approche ESG est également en phase avec un biais qualité dans la mesure où nous recherchons des sociétés ayant le leadership et la solidité financière nécessaires pour avoir un impact positif sur le long terme.

Principaux sujets d'engagement stratégique en fonction des considérations ESG



Environnement

1. Efficacité environnementale des opérations : Énergie, eau, déchets, émissions
2. Innovation en matière de technologies propres et d'efficacité énergétique
3. Impact environnemental des produits

Social

1. Gestion du capital humain (DEI ; recrutement et rétention)
2. Impacts sociaux des produits
3. Santé et sécurité des employés

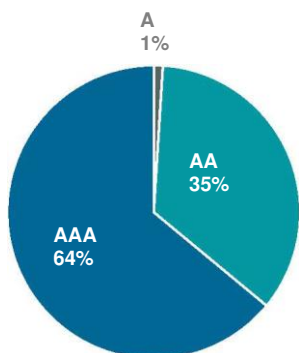
Gouvernance

1. Pratiques d'allocation de capital
2. Qualité et intégrité de la direction
3. Efficacité du Conseil : Qualité, intégrité, diversité

Source : ClearBridge Investments. Représente l'exercice clôturé le 31 décembre 2023.

Paramètres ESG

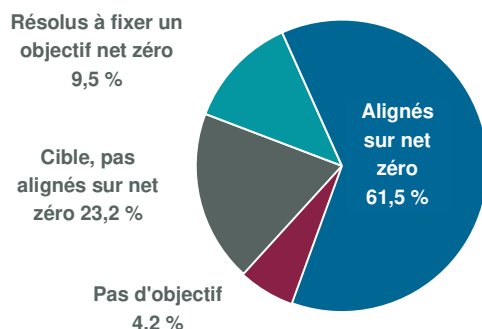
Répartition des notations ESG



Le système interne de notation ESG de ClearBridge attribue des notes aux sociétés créées et tenues à jour par nos analystes qui couvrent chaque titre à l'aide d'un processus cohérent, quantifiable, sectoriel et spécifique.

Source : ClearBridge Investments.

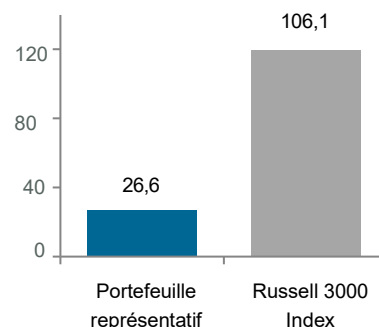
Alignement net zéro



Nous mesurons l'alignement net nul des positions du portefeuille à l'aide de quatre catégories et réalisons des contacts ciblés avec les entreprises afin de les faire évoluer vers des «alignés nets zéro».

Sources : ClearBridge, Bloomberg Finance, SBTi, ISS, CA100 +.

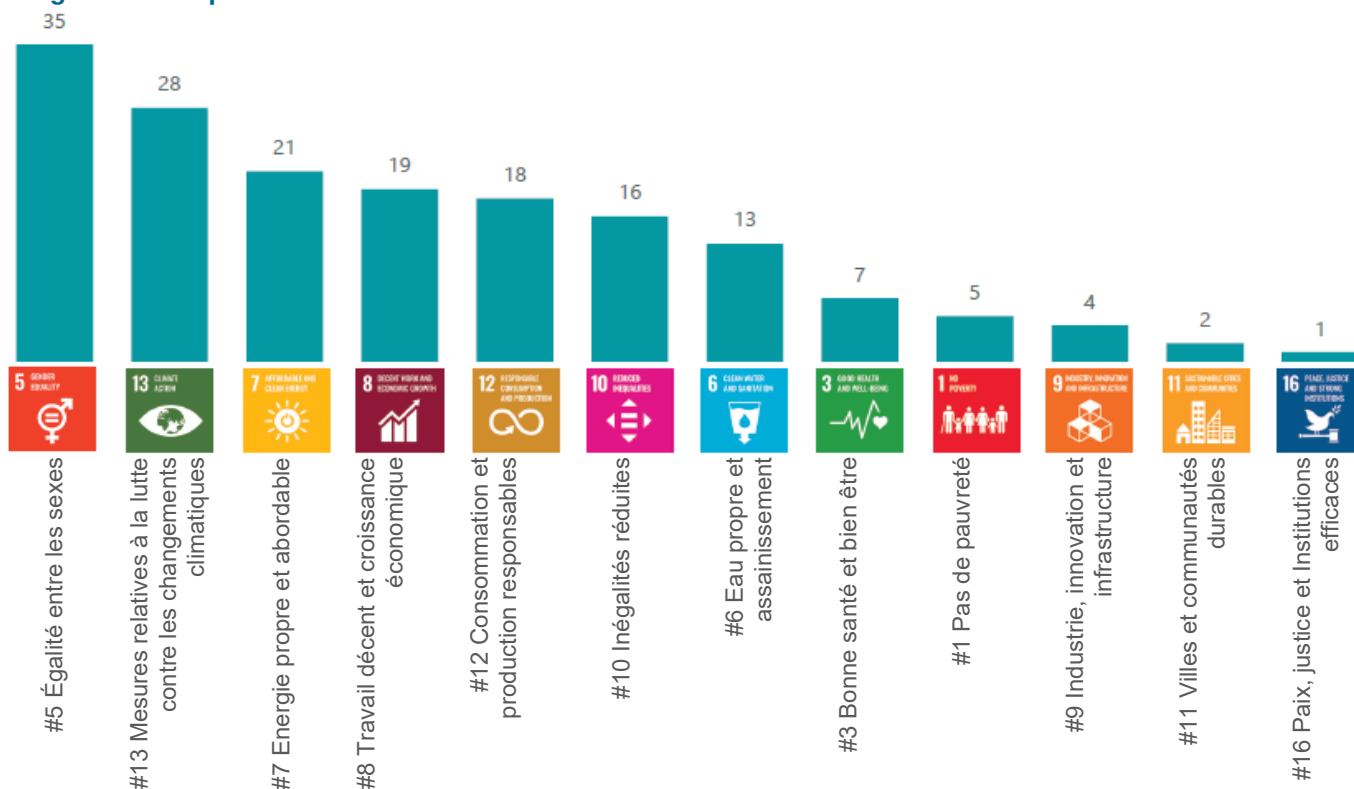
Intensité carbone moyenne pondérée (CA en tonnes métriques CO2e/\$ mm)



La moyenne pondérée des intensités en carbone des positions sous-jacentes du portefeuille est un moyen important de comprendre l'impact potentiel des portefeuilles différenciés sur la réduction des émissions de carbone en allouant des capitaux aux entreprises moins émettrices.

Source : MSCI.

Alignement du portefeuille sur les ODD

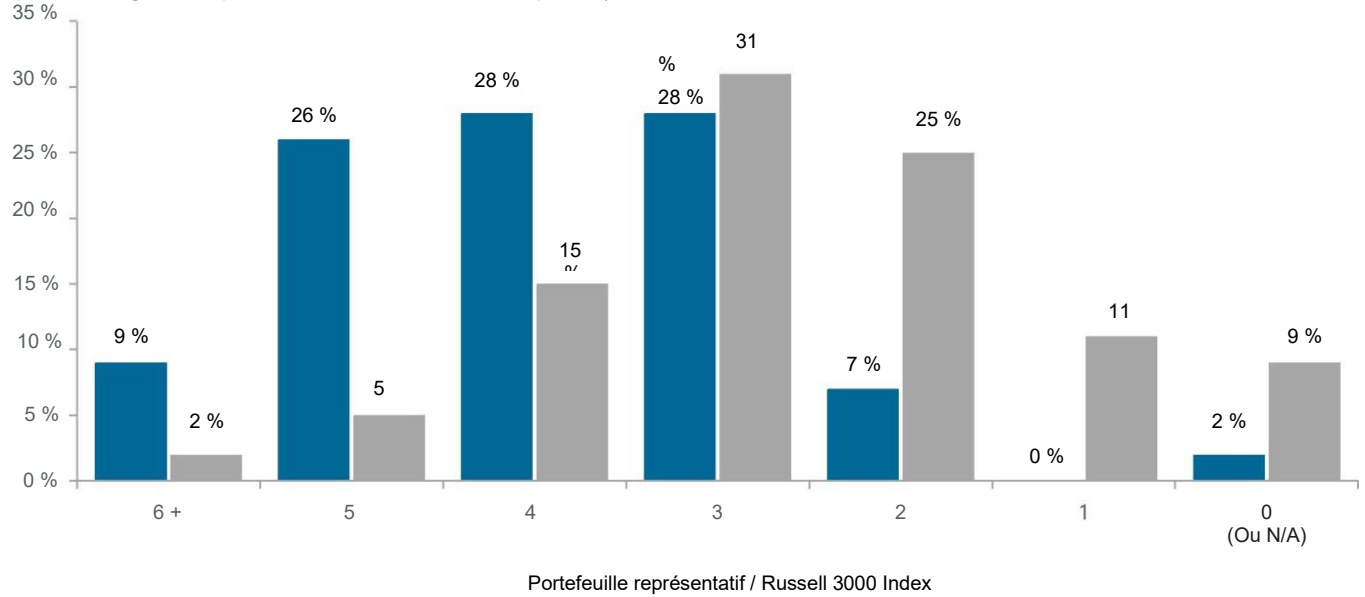


Les ODD constituent un ensemble de 17 grands défis pour mettre fin à la pauvreté, protéger la planète et créer un monde pacifique et prospère pour tous d'ici 2030. Ils contribuent à démontrer l'alignement de notre cadre de recherche sur les considérations ESG propres aux secteurs et aux entreprises sur des objectifs sociétaux plus larges et l'impact que peut avoir l'investissement dans ce cadre.

Données au 31 décembre 2023. Source : ClearBridge.

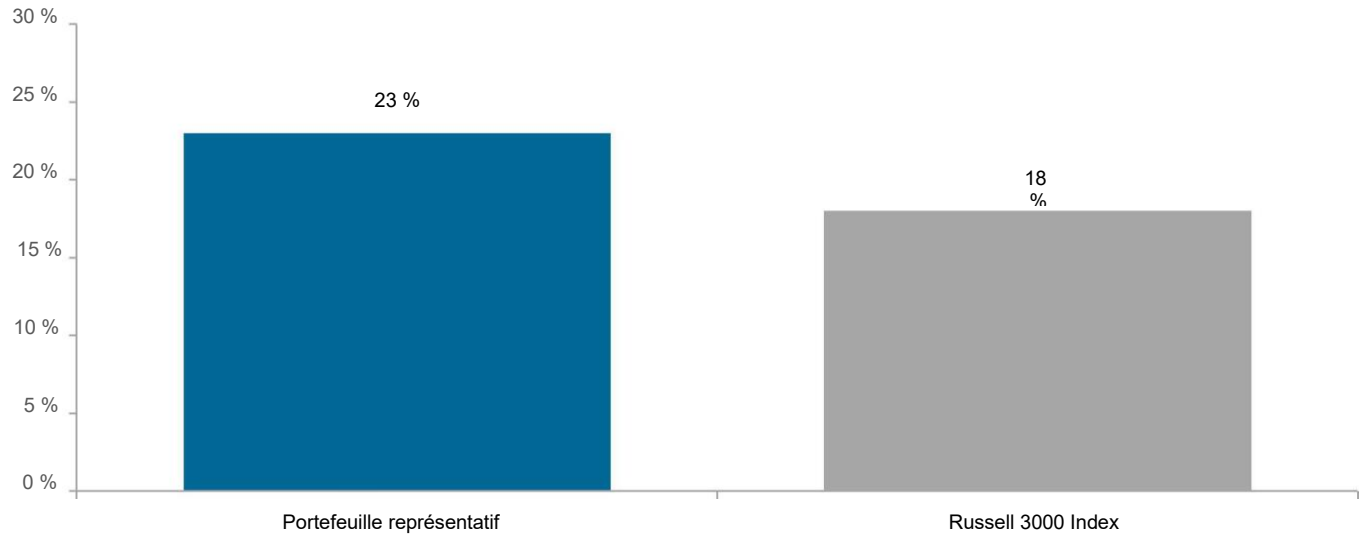
Paramètres ESG (suite)

Nombre de femmes au Conseil d'administration (pourcentage de représentation dans des entreprises)



Source: ClearBridge, Russell.

Pourcentage moyen de femmes dirigeantes



Source: ClearBridge Investments.

Points clés de l'engagement

Les engagements sont des réunions d'investissement entre les gérants de portefeuille et les analystes de ClearBridge, et les représentants des entreprises cibles - directeurs généraux, directeurs financiers et autres décideurs - au cours desquelles nous partageons notre philosophie et nos attentes sur les thèmes ESG et fondamentaux pertinents, nous nous renseignons sur les objectifs et les activités ESG d'une société et nous fixons des objectifs significatifs pour l'avenir.

Salesforce

Engagement : appel aux relations avec les investisseurs

Enjeux ESG clés : biodiversité

ClearBridge Lead engager : Hilary Frisch, CFA, analyste senior pour les services logiciels et la technologie d'entreprise

Salesforce est un éditeur de logiciels pour la gestion des relations clients.

En juillet 2023, Hilary Frisch a rencontré Salesforce pour discuter de ses initiatives en matière de biodiversité. Dans une conversation de grande ampleur, nous avons discuté de sujets tels que la nature qui est moins importante pour les activités de Salesforce que pour celles de ses clients, puisque 60 % à 70 % de ses clients utilisent des produits de consommation et des matériaux et sont fortement dépendants de la nature. SALESFORCE est donc lié aux besoins économiques sociétaux tels que la sécurité alimentaire. Ses clients intègrent donc de plus en plus les données ESG dans leurs décisions d'approvisionnement. Bien qu'il soit difficile d'établir un lien de causalité avec certitude, la priorité accordée par Salesforce à la durabilité semble être une source d'avantage concurrentiel : Les clients choisiront Salesforce par rapport aux concurrents en raison de ses valeurs, et 25 % des conversations avec les clients sont désormais consacrées aux thèmes ESG.

La nature est un élément inextricable de la stratégie de Salesforce, l'entreprise étant impliquée dans la biodiversité depuis 2012. En 2021, il a nommé un directeur de la gestion durable des océans, Dr. Whitney Johnston, PhD, qui était auparavant conseiller en politique océanique auprès du Congrès américain. Elle a également nommé un expert forestier interne qui travaillait auparavant au programme biodiversité du Forum économique mondial. Elle a également rejoint le Groupe de travail sur les informations relatives à la nature et 1t.org, une initiative liée au Forum économique mondial visant à conserver, restaurer et cultiver 1 000 arbres d'ici à 2030.

A noter : Salesforce est l'un des premiers éditeurs de logiciels à élaborer une stratégie commerciale positive. En plus de ses propres efforts opérationnels et philanthropiques, il apporte également un facteur d'amélioration environnementale, son offre principale aidant ses clients à obtenir les données nécessaires pour se conformer aux mandats environnementaux. Les déchets, l'eau et le carbone sont déjà inclus dans cette offre, et l'entreprise ajoute actuellement des évaluations liées à la nature, que nous suivrons à l'avenir.

UnitedHealth Group

Engagement : appel auprès du directeur financier, des relations avec les investisseurs, responsable ESG, conseiller général

Question (s) ESG clé (s) : santé communautaire des populations mal desservies ; accessibilité et accès aux soins de santé

ClearBridge Lead engager : Marshall Gordon, analyste senior pour la santé

UnitedHealth Group (UNH) est l'un des leaders de la santé diversifiée qui offre des prestations de santé via son segment UnitedHealthcare et ses services de santé via sa division Optum. En octobre 2023, Marshall Gordon a contacté l'entreprise dans le cadre d'un appel annuel ESG sans procurement. UNH a nommé un nouveau responsable des initiatives en faveur de l'équité en matière de santé et rend compte au conseil d'administration des progrès réalisés chaque trimestre. La société s'est fixé trois objectifs mesurables en matière d'équité en santé pour 2025 : 1) combler 600 millions de lacunes en matière de soins, 2) obtenir que 85 % des membres accèdent aux services de santé préventifs, et 3) transférer 55 % des interventions chirurgicales et diagnostiques dans des établissements ambulatoires/non hospitaliers. Les deux premiers objectifs aident de manière disproportionnée à desservir les minorités raciales/ethniques et les personnes à faibles revenus. L'entreprise a partagé la façon dont, en raison des lois sur la vie privée, un défi majeur consiste à identifier les membres qui sont en fait membres de minorités raciales/ethniques. On constate également une méfiance importante à l'égard de l'établissement médical, en particulier dans certaines communautés minoritaires.

Nous avons été encouragés à apprendre que les initiatives concernant l'équité dans le secteur de la santé étaient réparties entre les divisions de l'UNH. Ses plans d'assurance santé conçoivent des produits offrant des avantages supplémentaires pour traiter les déterminants sociaux de la santé, tandis qu'Optum travaille en grande partie sur le terrain avec ses membres. Les évaluations par appel interne des membres de Medicare Advantage (MA) par UnitedHealth non seulement évaluent les problèmes cliniques, mais identifient également les déterminants sociaux de la santé tels que l'insécurité alimentaire et le manque de transport. UNH aide également à résoudre ces problèmes, ce qui améliore la santé et réduit les coûts médicaux. La société pilote un programme « catalyste » visant à mettre en œuvre des programmes avec des fournisseurs locaux et des organisations communautaires

SUSTAINABILITY LEADERS STRATEGY

de confiance pour combler les lacunes en matière de soins au niveau local, ciblant des villes spécifiques (comme Memphis) et même des quartiers. UNH est disposé à réaliser des « investissements d'impact social » avec cette initiative et a cité l'aide à ouvrir un marché des produits frais et des pharmacies locales de santé comportementale.

A noter : UNH reste un leader ESG. Bien qu'il en soit encore aux premiers stades, UNH prend activement des mesures pour assurer l'équité en matière de santé, qui est au cœur de ses objectifs opérationnels. Fait

intéressant, UNH a présenté aux Centres des Médicaments et des Services Medicaid (CMS) des données indiquant que les modifications proposées récemment pour l'ajustement des risques liés à la MA auraient un impact négatif et disproportionné pour les minorités mal desservies, ce qui a influencé la CMS à répartir les changements sur trois ans. Le fait qu'UNH ait eu de meilleures données que le gouvernement témoigne de l'expertise et des capacités de la société dans un contexte d'évolution des défis en matière de santé.

Les performances passées ne préjugent pas des résultats futurs. Copyright ©2023 ClearBridge Investments. Ni ClearBridge Investments LLC ni ses fournisseurs d'informations ne sauraient être tenus responsables de tout dommage ou perte- résultant de l'utilisation de ces informations. Toutes les opinions et données incluses dans ce contenu sont à la date de la publication et sont sujet à changement. Les opinions exprimées dans le présent document sont des auteurs et peuvent différer des autres gérants ou de la société dans son ensemble ; elles ne constituent pas une prévision des événements futurs, une garantie des résultats futurs ou des conseils en investissement. Ces informations ne doivent pas être utilisées comme seule et unique base pour prendre une décision d'investissement. Les statistiques ont été obtenues de sources considérées comme fiables, mais l'exactitude et l'exhaustivité de ces informations ne peuvent être garanties. Source de performance : Interne. Source de l'indice de référence : Russell Investments. Frank Russell Company («Russell») est la source et le propriétaire des marques commerciales, des marques de service et des droits d'auteur liés aux indices Russell. Russell® est une marque de Frank Russell Company. Ni Russell ni ses concédants de licence n'acceptent de responsabilité pour toute erreur ou omission concernant les notations des indices Russell et / ou Russell ou les données sous-jacentes et aucune partie ne peut se prévaloir des notations des indices Russell et / ou Russell et / ou des données sous-jacentes contenues dans cette communication. Aucune autre distribution de Russell Data n'est autorisée sans le consentement écrit exprès de Russell. Russell ne fait pas la promotion, ne parraine ni n'approuve le contenu de cette communication. Ni MSCI ni aucune autre partie impliquée dans ou associée à la compilation, au calcul ou à la création des données MSCI ne font de garantie ou de déclaration expresse ou implicite concernant ces données (ou les résultats qui seront obtenus par leur utilisation), et l'ensemble de ces parties déclinent expressément par les présentes toute garantie d'originalité, d'exactitude, d'exhaustivité, de valeur marchande ou d'adéquation à un usage particulier de ces données. Sans préjudice de ce qui précède, MSCI, ses sociétés affiliées ou tout tiers impliqué dans ou associé à la composition, au calcul ou à la création des données ne peuvent en aucun cas être tenus responsables de tout dommage direct, indirect, spécial, punitif, consécutif ou de tout autre dommage (y compris le manque à gagner) même si la possibilité de tels dommages lui a été notifiée. Aucune distribution ou diffusion supplémentaire des données MSCI n'est autorisée sans le consentement exprès et écrit de MSCI.

ClearBridge Investments
620 VIIIe Avenue, New York, NY 10018 | 800 691 6960
ClearBridge.com