

Chiffres Clés

Valeur liquidative au 30/11/2023 :	1067,71 €
Encours du fonds :	33,3 M€
Encours du fonds maître :	1678,16M\$

Profil de risque et de rendement

Echelle de risque *



RISQUE FAIBLE

RISQUE FORT

Gestionnaire financier du fonds maître



Caractéristiques

Code ISIN : FR0014002002

Forme juridique : FCP de droit français

Classification AMF : Néant

Nourricier du fonds maître : Legg Mason Clearbridge Us Equity Sustainability Leaders Fund Lm

Durée minimum de placement recommandée : 5 ans

Affectation des résultats : capitalisation

Date de création : 21/5/2021

Fréquence de valorisation : Quotidienne

Devise de cotation : EUR

Frais de gestion max du fonds : 2,30 % TTC

Frais de gestion max du maître : 0,15 % TTC

Heure limite réception des ordres : 11:00

Droit d'entrée max : 0%

Société de gestion : Myria AM

Commercialisateur : Union Financière de France Banque

Objectif de gestion du fonds maître Legg Mason Clearbridge Us Equity Sustainability Leaders Fund Lm

L'objectif de gestion est de fournir une appréciation de son capital à long terme. Le Compartiment investit en permanence au moins 85 % de sa Valeur Liquidative en titres de participation américains (notamment des actions ordinaires et des actions privilégiées) qui sont cotés ou négociés sur des Marchés Réglementés aux États-Unis comme indiqué à l'Annexe III du Prospectus de Base et qui sont émis par des sociétés répondant aux critères financiers du Gestionnaire de portefeuille (comme indiqué ci-dessous), ainsi qu'à ses objectifs de développement durable et à ses critères environnementaux, sociaux et de gouvernance (ESG) (les leaders du développement durable ou « Sustainability Leaders »).

La performance du fonds nourricier pourra être inférieure à celle du fonds maître du fait des frais de gestion propres au fonds nourricier.

Principaux risques du fonds

Les principaux risques auxquels le Compartiment est exposé sont les suivants : risques liés aux actions, risques ESG, risque de concentration, risque de dépôt et de règlement, risques de durabilité (l'ensemble des risques est disponible dans le règlement)

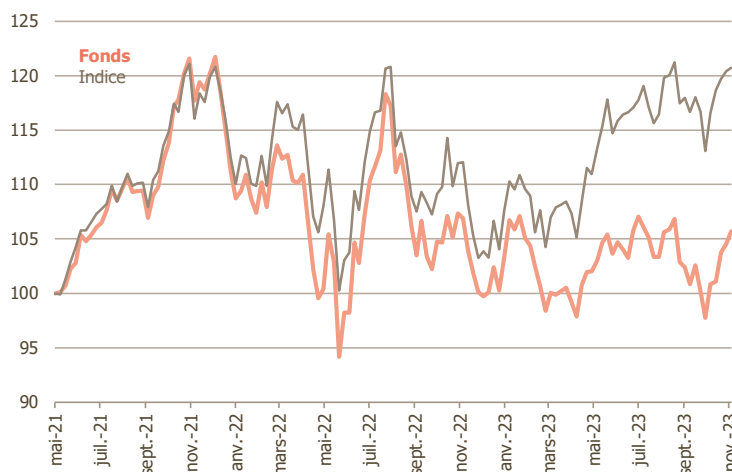
Performances nettes en €

Source : SIX Financial Information

Les performances passées ne préjugent pas des résultats futurs et ne sont pas constantes dans le temps.

Indice : Russell 3000 (dividendes réinvestis)

Le fonds est un OPC à gestion active dont la performance n'est pas liée à celle de l'indice mais qui l'utilise comme élément d'appréciation a posteriori de sa gestion.



Cumulées	1 mois	2023	1 an	3 ans	5 ans
Fonds	6,9%	6,7%	-2,7%		
Indice	6,2%	16,7%	6,9%		
Annuelles	2022	2021	2020	2019	2018
Fonds	-18,1%				
Indice	-14,1%				

Indicateur de risque

Source : SIX Financial Information

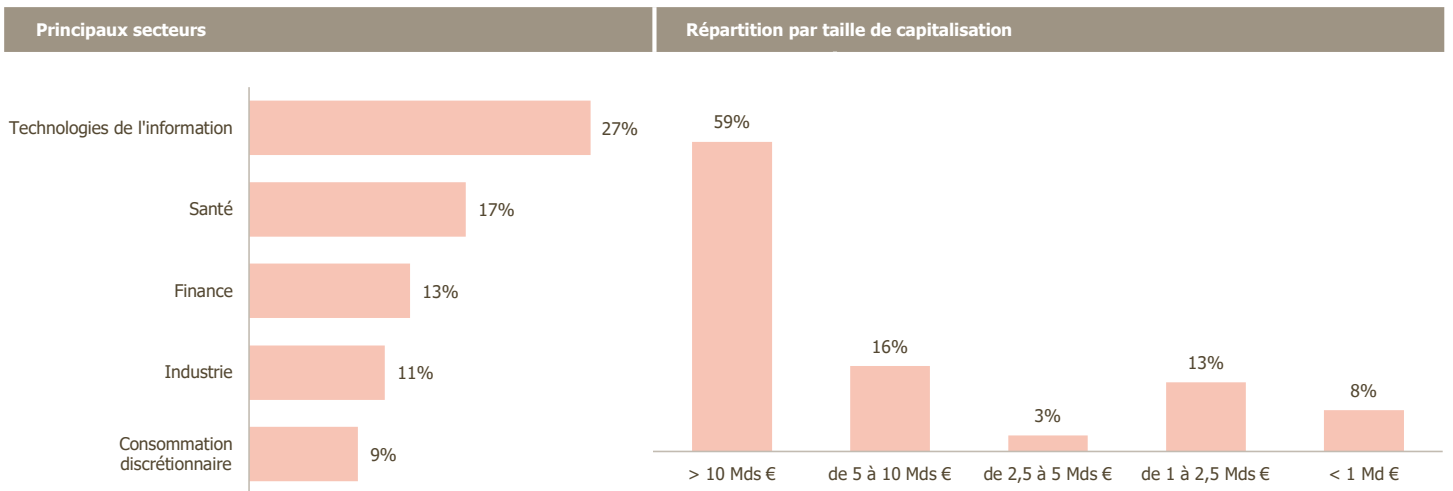
Volatilité du fonds sur 3 ans (156 semaines)

Non disponible

* L'indicateur de risque part de l'hypothèse que vous conservez le produit pendant 5 ans. Le risque réel peut être très différent si vous optez pour une sortie antérieure ou ultérieure à cette dernière. L'indicateur synthétique de risque permet d'apprécier le niveau de risque de ce produit par rapport à d'autres. Il indique la probabilité que ce produit enregistre des pertes en cas de mouvements sur les marchés. Enfin, la catégorie la plus faible ne signifie pas « sans risque ». Ce fonds ne fait l'objet d'aucune garantie ou protection. Ce document est établi par l'Union Financière de France Banque à des fins d'information exclusivement. Il contient des éléments d'information et des données chiffrées que l'Union Financière de France Banque considère comme fondés ou exacts au jour de leur établissement. Pour ceux de ces éléments qui proviennent de sources d'information publiques, leur exactitude ne saurait être garantie. Toute souscription ne peut être effectuée qu'après lecture du dernier prospectus/règlement du fonds visé par l'AMF, qui détaille, notamment, les principaux risques de ce fonds, la durée de placement recommandée et les frais appliqués. Le prospectus/règlement du fonds, le document d'information clé (DIC), ainsi que les derniers documents périodiques, sont à la disposition du public sur simple demande, auprès de l'Union Financière de France Banque ou sur le site www.uff.net. Il est précisé que la consultation de ce document ne vous dispense pas de consulter vos propres conseils afin de vous permettre de vous forger une opinion sur l'adéquation du produit à vos objectifs d'investissement et à votre situation. L'UFF décline toute responsabilité quant à d'éventuels dommages ou pertes résultant de l'utilisation en tout ou partie des éléments figurant dans ce document. Ce document ne peut être reproduit sous quelque forme que ce soit ou transmis à une autre personne que celle à qui il est adressé sans l'accord l'exprès de l'UFF. Union Financière de France Banque, 70, avenue de l'Europe 92270 Bois-Colombes - Société anonyme au capital de 15 467 031,07 € - 473 801 330 R.C.S Nanterre - Etablissement de crédit agréé auprès de l'Autorité de Contrôle Prudential et de Résolution (www.acpr.banque-france.fr) en qualité de Prestataire de Services d'Investissement.

Allocation des actifs du fonds maître

(source gestionnaire financier)



Principaux titres

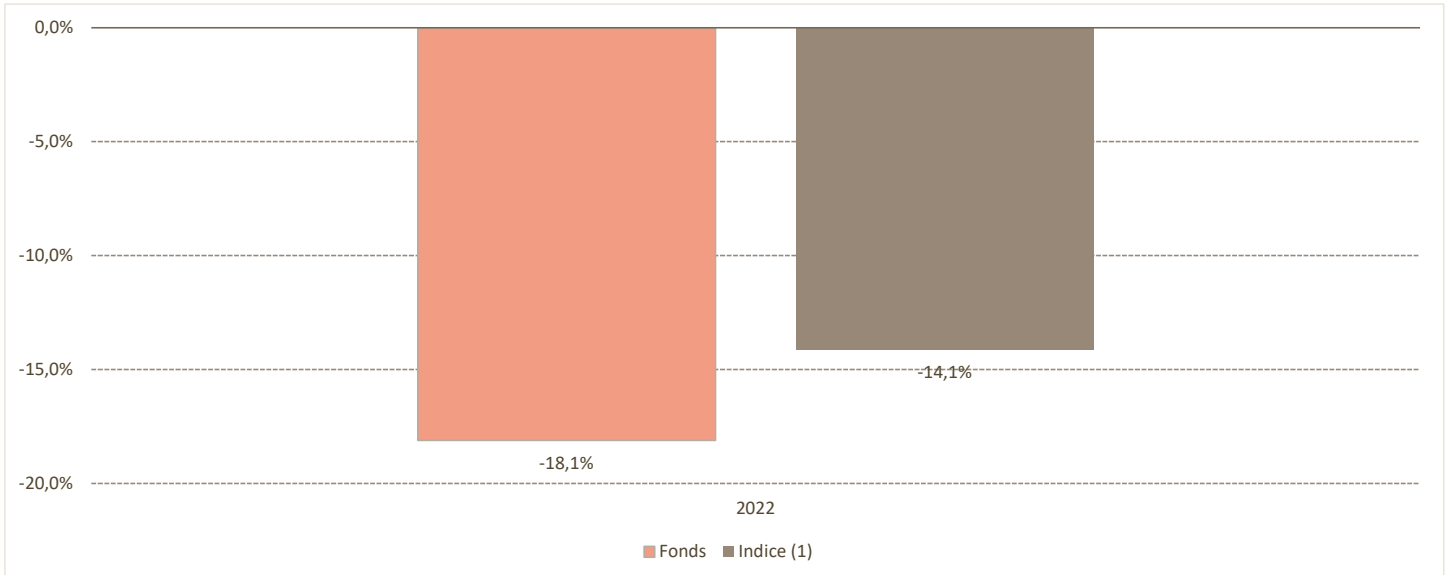
Libellé	Exposition
Microsoft Corp	9,0%
Apple Inc	6,3%
UnitedHealth Group Inc	3,2%
Eaton Corp PLC	2,9%
JPMorgan Chase & Co	2,9%
Alphabet Inc	2,9%
Costco Wholesale Corp	2,6%
Home Depot Inc/The	2,2%
Visa Inc	2,1%
Salesforce Inc	2,0%

Poids des 10 principales lignes : **36%**

Nombre de titres en portefeuille : **56**

Informations relatives aux performances passées

Ce diagramme affiche la performance du fonds en pourcentage de perte ou de gain par année civile depuis sa création par rapport à son indice de référence. Il peut vous aider à évaluer comment le fonds a été géré dans le passé et le comparer à son indice de référence.



(1) Indice de référence : Russell 3000 (dividendes réinvestis)

Date de création : 21/5/2021

Le calcul des performances présentées a été réalisé en Euro dividendes/coupons réinvestis. Il tient compte de l'ensemble des frais et commissions.

Les performances passées ne préjugent pas des performances futures. Elles ne sont pas constantes dans le temps.

Les informations sur les valeurs contenues dans ce document ne sont pas assimilables à des recommandations personnalisées d'acheter ou de vendre ces valeurs et n'ont aucune valeur contractuelle. L'accès à ce fonds peut faire l'objet de restrictions et l'UFF ne peut le proposer à une personne si la loi de son pays d'origine ou de tout autre pays qui lui serait applicable ou s'appliquerait à ce fonds l'interdit. La composition du portefeuille est susceptible d'évoluer dans le temps. Ce document est établi par l'Union Financière de France Banque à des fins d'information exclusivement. Il contient des éléments d'information et des données chiffrées que l'Union Financière de France Banque considère comme fondées ou exactes au jour de leur établissement. Ce document ne peut être reproduit sous quelque forme que ce soit ou transmis à une autre personne que celle à qui il est adressé sans l'accord l'exprès de l'UFF. Union Financière de France Banque, 70, avenue de l'Europe 92270 Bois-Colombes - Société anonyme au capital de 15 467 031,07 € - 473 801 330 R.C.S Nanterre - Etablissement de crédit agréé auprès de l'Autorité de Contrôle Prudenciel et de Résolution (www.acpr.banque-france.fr) en qualité de Prestataire de Services d'Investissement.

Sustainability Leaders Strategy

Caractéristiques de la stratégie

Indice de référence : Russell 3000

Lancement de la stratégie : avril 2015

Actifs sous gestion de la Stratégie : 2,9 Md \$

Nombre de positions : 40-60

Intensité carbone moyenne pondérée : 35,5 tonnes métriques CO₂e/\$ mm CA

Notation MCSI ESG : AA

Objectif : croissance du capital à long terme *

Philosophie d'investissement

Les gérants estiment que les sociétés dotées de caractéristiques financières de grande qualité et de caractéristiques ESG positives devraient surperformer leurs concurrents sur le long terme.

Équipe de gestion de portefeuille

Derek Deutsch CFA Managing Director, Portfolio Manager, 24 ans d'expérience

Mary Jane McQuillen Head of ESG, Portfolio Manager, 27 ans d'expérience

Benedict Buckley CFA Director, Portfolio Analyst, 10 ans d'expérience

Kimberly Gifford CFA Vice-President, Portfolio Analyst, 11 ans d'expérience

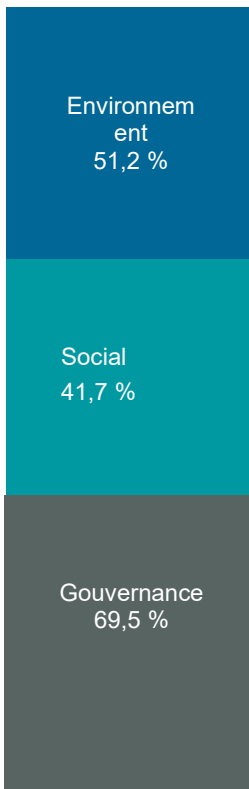
* Il n'y a aucune garantie que ces objectifs seront atteints. Toutes les données sont au 30 juin 2023, sauf indication contraire. Sources : ClearBridge Investments, MSCI

La stratégie ClearBridge Sustainability Leaders, un portefeuille concentré de sociétés de qualité bénéficiant d'excellentes caractéristiques ESG, vise à avoir un impact de différentes manières.

Dans de nombreux cas, nos valeurs en portefeuille sont des entreprises dotées d'une solide base de clients et nous mettons en relation avec elles des plateformes efficaces pour susciter des changements. Nous visons également à investir dans des entreprises qui proposent des produits et des services ayant un impact positif et qui proposent des solutions à des problématiques ou thèmes sociétaux à long terme, tels que la santé publique, le bien-être et le risque climatique.

Nombre de ces questions sont abordées dans le cadre des Objectifs de Développement Durable des Nations Unies (ODD). Notre approche ESG est également en phase avec un biais qualité dans la mesure où nous recherchons des sociétés ayant le leadership et la solidité financière nécessaires pour avoir un impact positif sur le long terme.

Principaux sujets d'engagement stratégique en fonction des considérations ESG



Environnement

1. Innovation produit en matière de technologies propres et d'efficacité énergétique
2. Efficacité environnementale des opérations : Énergie, eau, déchets, émissions
3. Impact du changement climatique : Évaluation des risques, efforts éducatifs, conception de produits

Social

1. Gestion du capital humain (DEI ; recrutement et rétention)
2. Accessibilité financière et accès aux soins de santé
3. Santé communautaire des populations défavorisées

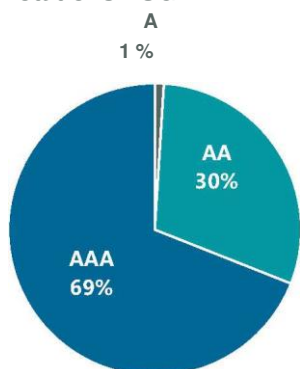
Gouvernance

1. Pratiques d'allocation de capital
2. Rémunération des cadres dirigeants et mesures incitatives
3. Efficacité du conseil d'administration : Qualité, intégrité, diversité

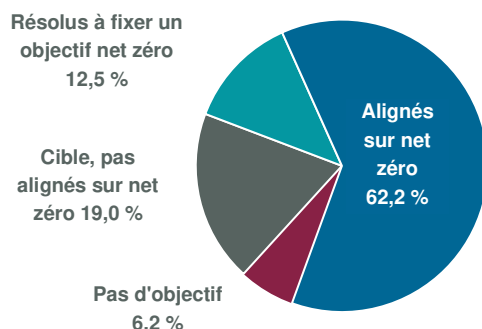
Source : ClearBridge Investments. Représente l'exercice clôturé le 30 juin 2023

Paramètres ESG

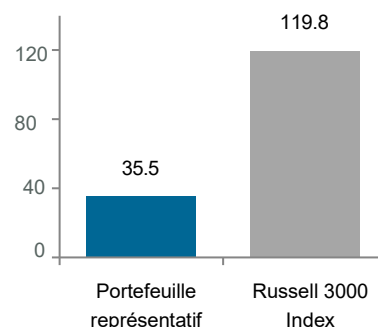
Répartition des notations ESG



Alignement net zéro



Intensité carbone moyenne pondérée (CA en tonnes métriques CO2e/\$ mm)



Le système interne de notation ESG de ClearBridge attribue des notes aux sociétés créées et tenues à jour par nos analystes qui couvrent chaque titre à l'aide d'un processus cohérent, quantifiable, sectoriel et spécifique.

Source : ClearBridge Investments.

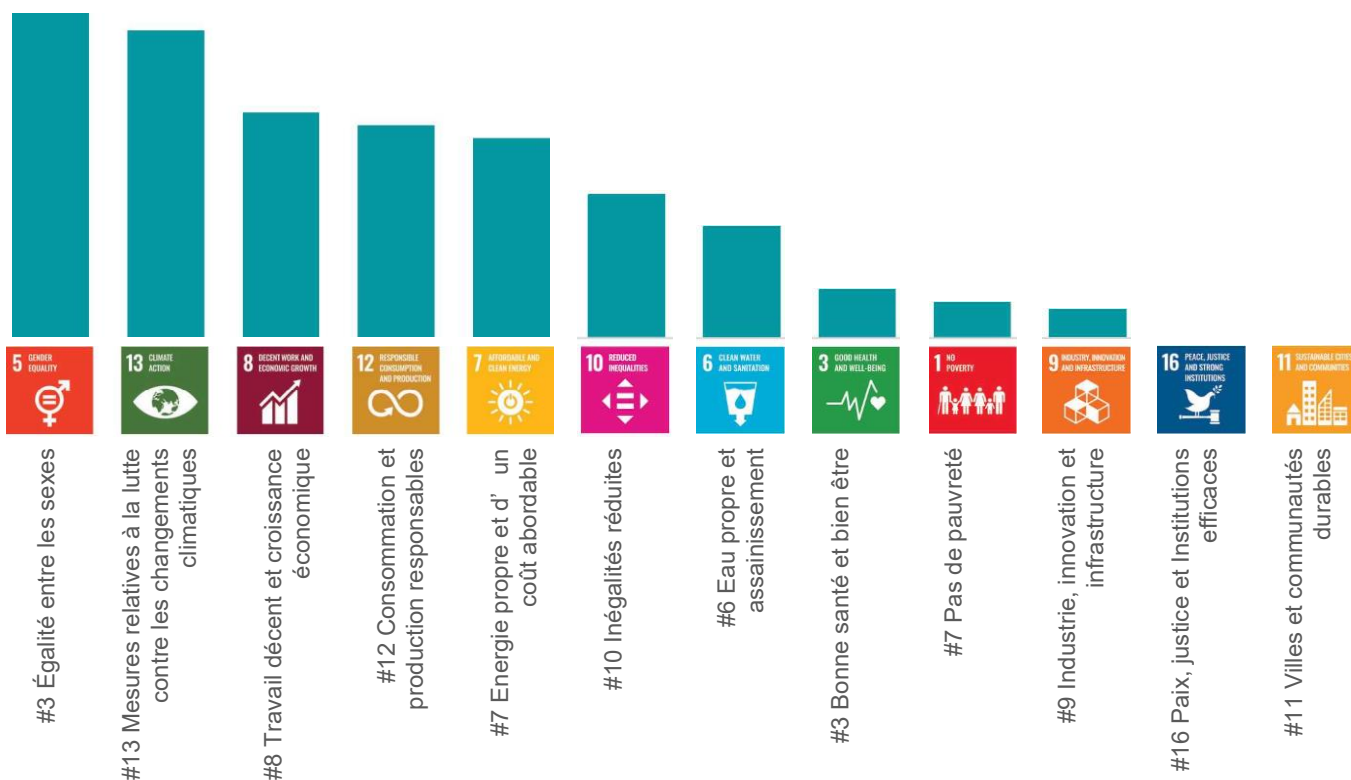
Nous mesurons l'alignement net nul des positions du portefeuille à l'aide de quatre catégories et réalisons des contacts ciblés avec les entreprises afin de les faire évoluer vers des « alignés nets zéro ».

Sources : ClearBridge, Bloomberg Finance, SBTi, ISS, CA100 +.

La moyenne pondérée des intensités en carbone des positions sous-jacentes du portefeuille est un moyen important de comprendre l'impact potentiel des portefeuilles différenciés sur la réduction des émissions de carbone en allouant des capitaux aux entreprises moins émettrices.

Source : MSCI.

Alignement du portefeuille sur les ODD



Les ODD constituent un ensemble de 17 grands défis pour mettre fin à la pauvreté, protéger la planète et créer un monde pacifique et prospère pour tous d'ici 2030. Ils contribuent à démontrer l'alignement de notre cadre de recherche sur les considérations ESG propres aux secteurs et aux entreprises sur des objectifs sociétaux plus larges et l'impact que peut avoir l'investissement dans ce cadre.

Données au 30 juin 2023. Source : ClearBridge.

10 positions principales

Société	Pondération (%)	Exemples de sujets d'engagement	ODD
Microsoft Corp.	8.09	Efficacité environnementale des activités ; utilisation éthique des technologies émergentes ; confidentialité et sécurité des données ; gestion du capital humain	 
Apple Inc.	6.42	Pratiques d'allocation du capital ; risques géopolitiques	
UnitedHealth Group Inc.	2.80	Impact du changement climatique – évaluation des risques ; efforts éducatifs, conception de produits ; efficacité environnementale des activités ; réduction de la quantité des déchets ; efficacité du conseil d'administration ; rémunération des cadres/mesures incitatives ; relations avec le gouvernement	
JPMorgan Chase & Co.	2.71	Ethique des activités ; excellence opérationnelle ; qualité et intégrité du management ; gestion du risque systémique.	
Eaton Corp. Plc	2.63	Pratiques d'allocation du capital	   
Alphabet Inc. Class A	2.56	Efficacité du conseil d'administration ; droits et contrôles des actionnaires	
Costco Wholesale Corp.	2.37	Efficacité du conseil d'administration ; pratiques d'allocation du capital ; qualité et intégrité de l'équipe de direction	N/A
Home Depot Inc.	2.16	Pratiques d'allocation du capital	  
Deere & Company	2.14	Impact environnemental des produits ; impact du changement climatique ; gestion du capital humain	 
Visa Inc. Class A	2.00	Recrutement ; changements de direction/gouvernance	   

Chaque société a des sujets d'engagement propres à son industrie et à la société, que nous abordons régulièrement avec la direction. Les positions de la stratégie Sustainability Leaders permettent de progresser vers les ODD via leurs activités ou leurs produits et services

Données au 30 juin 2023. Sources : FactSet, ClearBridge Investments.

Points clés de l'engagement

Les engagements sont des réunions d'investissement entre les gérants de portefeuille et les analystes de ClearBridge, et les représentants des entreprises cibles - directeurs généraux, directeurs financiers et autres décideurs - au cours desquelles nous partageons notre philosophie et nos attentes sur les thèmes ESG et fondamentaux pertinents, nous nous renseignons sur les objectifs et les activités ESG d'une société et nous fixons des objectifs significatifs pour l'avenir.

UnitedHealth Group

Engagement : rencontre avec le directeur financier et relations avec les investisseurs

Question(s) ESG clé(s) : Efficacité du conseil d'administration

ClearBridge est l'un des 20 principaux propriétaires d'UnitedHealth Group, le premier fournisseur national de soins gérés. En décembre 2022, nous avons rencontré la société pour discuter des changements de gouvernance en réponse aux commentaires des investisseurs, la durabilité étant une priorité croissante. La société a toujours été critiquée par ClearBridge et d'autres investisseurs pour la durée du mandat de son conseil d'administration. En réponse, il s'est défait de sept sièges au conseil d'administration au cours des cinq dernières années et a scindé les fonctions de président et de directeur général.

Un changement connexe est que, à mesure que la durabilité gagne en importance, UnitedHealth a restructuré et développé la surveillance des critères ESG au sein du conseil d'administration. Désormais, le Comité de gouvernance du conseil d'administration est chargé de surveiller les initiatives et les progrès d'UnitedHealth en matière d'ESG. La société a également nommé un directeur général du développement durable qui rend compte directement au directeur général et assiste à chaque réunion du comité de gouvernance.

Une partie du profil ESG solide d'UnitedHealth a mis l'accent sur « l'équité en santé » dans la mesure où elle cherche à accroître le niveau de soins dans les collectivités mal desservies aux États-Unis. La santé a placé les objectifs en matière d'équité en santé, en plus de sa politique clinique, sous la surveillance du comité de politique sur la santé et les pratiques cliniques du conseil d'administration, et le comité d'audit est chargé d'examiner la qualité et l'exactitude de toutes les divulgations ESG.

Dans l'ensemble, la mise en place d'une fonction de développement durable qui collabore avec les principales fonctions de l'entreprise représente une avancée importante en matière de développement durable chez UnitedHealth au cours de l'année écoulée, et est un bon exemple de la façon dont le discours de ClearBridge et d'autres sollicitant des améliorations en matière de gouvernance peut également contribuer à améliorer les pratiques de développement durable.

Aptiv

Engagement : rencontre avec le Responsable des relations investisseurs et ESG, et le Directeur juridique

Question (s) ESG clé (s) : réduction des émissions, objectifs climatiques

ClearBridge est l'un des 10 principaux propriétaires d'Aptiv, un équipementier automobile de premier plan pour les fabricants d'équipements d'origine mondiaux (OEM) qui fournit une gamme de solutions, notamment des technologies de conduite autonomes, des technologies de sécurité, des composants et du câblage.

En décembre 2022, nous avons organisé une mise à jour ESG avec le responsable des relations investisseurs et des questions ESG d'Aptiv, et le directeur juridique, portant sur de nombreux sujets ESG, notamment la mise en œuvre de ses efforts ESG, la prise de mesures concrètes concernant ses objectifs et cibles en matière de changement climatique afin d'améliorer leur communication.

Nous avons discuté des efforts d'Aptiv pour atteindre ses objectifs ambitieux à long terme en matière de changement climatique. Aptiv estime que les matières premières représentent l'une des opportunités les plus importantes et envisage diverses stratégies pour minimiser les émissions liées à son approvisionnement en matières premières, notamment l'utilisation du cuivre recyclé. La société s'emploie à convertir ses installations en énergies renouvelables, notamment en Irlande et en Allemagne où elle est devenue neutre en carbone à 100 %. La société a également mentionné son rôle dans la production de composants et de solutions électriques afin de répondre à ses objectifs plus larges en matière de décarbonation à l'échelle mondiale. Enfin, Aptiv a réitéré son engagement à utiliser des objectifs de réduction des émissions fondés sur la science, et prévoit de publier un rapport avec plus de détails afin d'apporter une plus grande transparence. Le conseil d'administration et la direction ont déclaré qu'elle cherche à refléter certaines des meilleures entreprises automobiles allemandes de premier ordre, qui divulguent des informations solides sur des sujets liés à leurs propres fournisseurs, un domaine dans lequel Aptiv estime que des améliorations internes sont possibles.

Le potentiel d'Aptiv en matière de fixation d'objectifs scientifiques, entre autres initiatives ESG discutées, confirme qu'Aptiv est un acteur ESG important au sein de la catégorie.

Nike

Engagement : rencontre avec le Directeur Développement Durable et le VP du Produit Durable

Question (s) ESG clé (s) : Économie circulaire

Nike est un fabricant mondial de chaussures et d'habillement. En octobre 2022, nous avons rencontré Nike pour discuter du cadre et des efforts de l'entreprise autour de la circularité et plus particulièrement de sa capacité à mettre ses efforts à l'échelle.

Nike considère la circularité comme une tactique pour atteindre ses objectifs carbone et déchets par la construction de systèmes régénératifs où les déchets deviennent la matière première et les matériaux vierges ne sont plus nécessaires. Son sweat à capuche Nike Forward récemment lancé a une empreinte carbone 75% inférieure à celle d'un molleton tricoté traditionnel par Nike, en utilisant 70% de contenu recyclé et en simplifiant le processus de fabrication de matériaux en réduisant le nombre d'étapes. Les poches sont brutes avec des coutures minimales et aucune fermeture à glissière n'est utilisée, ce qui permet également un démontage plus facile en fin de vie. Nike poursuit également sa circularité dans ses modèles

économiques. À Los Angeles, la société transforme des vêtements usagés collectés localement en de nouveaux vêtements qui sont ensuite réutilisés. Le programme sera étendu à Londres et Paris l'année prochaine. La société partageait également le fait que 80% de l'empreinte carbone provenait du processus matériaux/fabrication. Les principaux axes de travail comprennent l'utilisation d'un plus grand nombre de matériaux recyclés et la signalisation de la demande dans les pays où les produits sont fabriqués afin d'utiliser plus d'énergie renouvelable. Au niveau des matériaux, Nike progresse davantage : 33% de polyester est recyclé avec un objectif 2025 de 50%. Le plus grand défi est sa capacité à influencer le déploiement des énergies renouvelables dans des pays tels que la Chine, le Vietnam et l'Indonésie. L'emballage et la logistique représentent également ~15% de l'empreinte ; Nike a renoncé à l'utilisation de coussins d'air dans les boîtes et expédie les chaussures destinées directement aux consommateurs dans une seule boîte.

[Nous avons été encouragés à apprendre plus de détails sur la manière dont la circularité est intégrée à l'éthique de conception de Nike et nous considérons qu'il s'agit d'une pratique de pointe dans l'industrie.](#)

Les performances passées ne préjugent pas des résultats futurs. Copyright ©2023 ClearBridge Investments. Ni ClearBridge Investments LLC ni ses fournisseurs d'informations ne sauraient être tenus responsables de tout dommage ou perte résultant de l'utilisation de ces informations. Toutes les opinions et données incluses dans ce contenu sont à la date de la publication et sont sujet à changement. Les opinions exprimées dans le présent document sont des auteurs et peuvent différer des autres gérants ou de la société dans son ensemble ; elles ne constituent pas une prévision des événements futurs, une garantie des résultats futurs ou des conseils en investissement. Ces informations ne doivent pas être utilisées comme seule et unique base pour prendre une décision d'investissement. Les statistiques ont été obtenues de sources considérées comme fiables, mais l'exactitude et l'exhaustivité de ces informations ne peuvent être garanties. Source de performance : Interne. Source de l'indice de référence : Russell Investments. Frank Russell Company («Russell») est la source et le propriétaire des marques commerciales, des marques de service et des droits d'auteur liés aux indices Russell. Russell® est une marque de Frank Russell Company. Ni Russell ni ses concédants de licence n'acceptent de responsabilité pour toute erreur ou omission concernant les notations des indices Russell et / ou Russell ou les données sous-jacentes et aucune partie ne peut se prévaloir des notations des indices Russell et / ou Russell et / ou des données sous-jacentes contenues dans cette communication. Aucune autre distribution de Russell Data n'est autorisée sans le consentement écrit exprès de Russell. Russell ne fait pas la promotion, ne parraine ni n'approuve le contenu de cette communication. Ni MSCI ni aucune autre partie impliquée dans ou associée à la compilation, au calcul ou à la création des données MSCI ne font de garantie ou de déclaration expresse ou implicite concernant ces données (ou les résultats qui seront obtenus par leur utilisation), et l'ensemble de ces parties déclinent expressément par les présentes toute garantie d'originalité, d'exactitude, d'exhaustivité, de valeur marchande ou d'adéquation à un usage particulier de ces données. Sans préjudice de ce qui précède, MSCI, ses sociétés affiliées ou tout tiers impliqué dans ou associé à la composition, au calcul ou à la création des données ne peuvent en aucun cas être tenus responsables de tout dommage direct, indirect, spécial, punitif, consécutif ou de tout autre dommage (y compris le manque à gagner) même si la possibilité de tels dommages lui a été notifiée. Aucune distribution ou diffusion supplémentaire des données MSCI n'est autorisée sans le consentement exprès et écrit de MSCI.