



Ce document est une communication publicitaire. Veuillez-vous référer au prospectus des fonds et au document d'informations clés avant de prendre une décision d'investissement.

RAPPORT 31|10|2023

Candriam MM Long/Short Global

Classe d'actions: F (EUR)

Indicateur de risque



L'indicateur synthétique de risque (ISR) est un indicateur dont la note va de 1 à 7 et qui correspond à des niveaux croissants de risque et de rendement. La méthodologie de calcul de cet indicateur réglementaire est disponible dans le KID. L'indicateur synthétique de risque (ISR) permet d'apprécier le niveau de risque de ce produit par rapport à d'autres. Il indique la probabilité que ce produit enregistre des pertes en cas de mouvements sur les marchés ou d'une impossibilité de notre part de vous payer.

- **L'ISR sous-entend une conservation du produit pendant 5 ans.**
- **Le véritable risque peut varier significativement si vous encaissez les sommes accumulées de manière anticipée, mais vous pourriez ne pas récupérer la totalité du montant que vous avez investi.**
- **Ce produit n'inclut pas de protection contre la performance future du marché. Veuillez vous référer à la section « Risques » du prospectus pour de plus amples informations.**





Maïa Ferrand
Co-Head of External
Multi-Management



Jean-Gabriel Nicolay
Co-Head of External
Multi-Management



Pascal Cambier
Deputy Head of
Multi-Management



Isabelle Chalou
Senior Fund Manager / Analyst

*Années d'expérience

Stratégie d'investissement

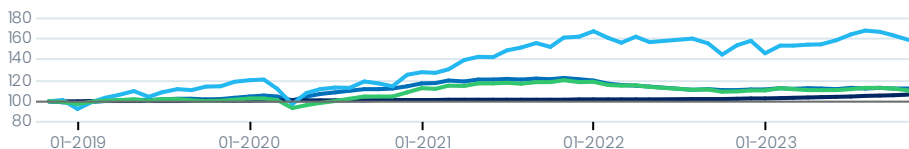
Candriam MM Long Short Global est un FCP. L'objectif du FCP est d'obtenir un gain absolu supérieur à l'indice de référence sur une période de 5 ans avec un objectif de volatilité annuelle moyenne de 5% (8% au maximum). C'est un fonds multi-stratégies et multi-gérants de gestion à rendement absolu à dominante actions internationales.

Performance*

Les performances passées ne prédisent pas les rendements futurs. Voir les informations importantes sur les performances sous la section «avertissement» dans les «Informations importantes» à la page 4. Les VNI sont nettes de frais et sont fournies par le service comptable et l'indice de référence par des prestataires officiels.

	YTD	janv.	févr.	mars	avr.	mai	juin	juil.	août	sept.	oct.	nov.	déc.
	annual.												
2023	0.79%	1.05%	-0.46%	0.41%	-0.24%	-0.32%	0.95%	-0.40%	0.33%	-0.40%	-0.12%	-	-
2022	-7.26%	-2.74%	-1.01%	-0.67%	-0.58%	-1.21%	-0.39%	-1.25%	0.63%	-0.80%	-0.16%	0.56%	0.05%
2021	2.60%	0.26%	2.03%	-0.67%	1.64%	0.03%	0.51%	-0.41%	0.67%	-0.54%	1.05%	-1.09%	-0.85%
2020	12.20%	0.91%	-0.65%	-3.56%	3.71%	2.34%	1.24%	1.41%	1.66%	-0.29%	0.62%	2.12%	2.24%
2019	6.77%	1.50%	0.91%	0.72%	0.62%	-0.42%	0.63%	0.64%	-0.04%	-0.64%	0.51%	1.03%	1.13%
2018	-5.15%	2.20%	-1.36%	-0.66%	0.47%	0.72%	-0.36%	-0.20%	-0.26%	-0.09%	-3.48%	-0.93%	-1.22%
2017	5.27%	0.49%	0.44%	0.91%	0.28%	1.47%	-0.57%	0.25%	0.27%	0.97%	1.88%	-0.76%	-0.46%
2016	-4.89%	-1.93%	-3.69%	0.65%	0.07%	1.04%	-2.11%	0.41%	0.86%	1.27%	-0.61%	-1.09%	0.25%
2015	2.78%	1.22%	1.32%	1.91%	0.27%	0.48%	0.22%	0.27%	-1.35%	-1.04%	-0.44%	0.63%	-0.69%
2014	-0.41%	-0.12%	1.56%	-1.05%	-1.55%	0.14%	0.90%	-0.31%	-0.32%	-0.21%	-1.27%	1.75%	0.13%

	1M	3M	YTD	1Y	3Y	5Y	10Y	SI	3Y	5Y	10Y	SI
									annual.	annual.	annual.	annual.
Fonds	-0.12%	-0.19%	0.79%	1.41%	0.03%	12.32%	13.69%	-	0.01%	2.35%	1.29%	-
Indice de référence	0.44%	1.22%	3.50%	3.93%	5.19%	6.44%	10.89%	-	1.70%	1.26%	1.04%	-
Ref.1	-2.74%	-5.40%	8.93%	3.31%	39.38%	59.45%	165.90%	-	11.70%	9.78%	10.27%	-
Ref.2	-1.17%	-2.05%	0.05%	0.90%	5.67%	10.68%	18.61%	-	1.86%	2.05%	1.72%	-



— Fonds — Indice de référence — Ref1 — Ref2

*Des changements notables sont survenus au cours de la période - cfr page 4 pour plus de détails

Ce graphique représente la valeur nette d'inventaire synthétique (ou valeur liquidative synthétique) du fonds. Il est fourni à titre d'information et d'illustration uniquement. La valeur nette d'inventaire synthétique est obtenue par un recalcul des valeurs des actifs du fonds en nivelant l'effet des opérations sur titres (fractionnement, coupon, distribution de dividendes...) afin de refléter la performance réelle de la part ou de l'action du fonds. Les données peuvent être arrondies pour des raisons de lisibilité. Les données exprimées dans une devise autre que celle du pays de résidence de l'investisseur sont sujettes aux fluctuations des taux de change, avec un impact positif ou négatif. La performance brute peut être affectée par les commissions, les frais et autres dépenses.

(2) Les indices MSCI World, NR et HFRI FOF ne sont pas cités dans les documents réglementaires de ce fonds. Ils sont ajoutés à ce graphique de performance pour les raisons suivantes : a) l'indice MSCI World (R) est généralement destiné à représenter un large éventail de marchés mondiaux et b) les indices HFRI (R) sont généralement conçus pour rendre compte de l'éventail des performances des hedge funds dans l'ensemble des stratégies et des régions. Source : Hedge Fund Research, Inc. www.hedgefundresearch.com, © 2020 Hedge Fund Research, Inc. Tous droits réservés. Source : © 2020 MSCI Inc. Tous droits réservés. Pour en savoir plus, veuillez consulter le site www.msci.com.

Caractéristiques

Date de lancement	11/05/1990
Domicile du fonds	France
Forme juridique du fonds	FCP
Indice de référence	100% ESTR Capi + 1%
Actifs nets totaux (M EUR)	12,53
VNI par action cap. (EUR) (C)	705,60
Devise de référence du fonds	EUR
Valorisation	Hebdomadaire
Catégorie Morningstar™	
Code ISIN (C)	FR0000974412
Ticker Bloomberg (C)	HDFMOIN FP Equity
Dernier dividende distribué	-
Heure limite de négociation	D-1<12:00
Mécanismes anti-dilution	Oui
Banque dépositaire	CACEIS Bank
Société de gestion	MYRIA ASSET MANAGEMENT - GROUPE UFF

Statistiques*

	Fonds	Bench.	Ref.1	Ref.2
Volatility (%)	4,12	0,29	13,47	4,95
Correlation	-	-0,01	0,54	0,82
Ratio de Sharpe	0,31	-	0,76	0,35

*basé sur les données mensuelles sur 10ans (depuis la création si l'historique est trop court)

Frais*

	1,80%	3,45%	5,00%
			of perf > Objective
Frais de gestion réels	Frais courants	Commissions de performance	

*cfr. le glossaire pour plus d'information

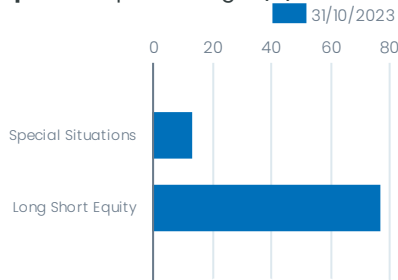
Top 5 positions (%)

	Stratégie	Poids
1 Blackrock Strategic Equity Hedge I	Long Short Equity	8,91
2 YARAKA FUND-A-S01032004-R	Long Short Equity	7,29
3 FRANKLIN K2 ACTUSRAY EUROPEAN ALPHA	Long Short Equity	6,81
4 INRIS PARUS	Long Short Equity	6,67
5 OTUS SMALLER CIE	Long Short Equity	6,49

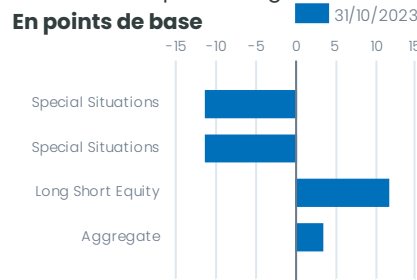
Net Equity Exposure



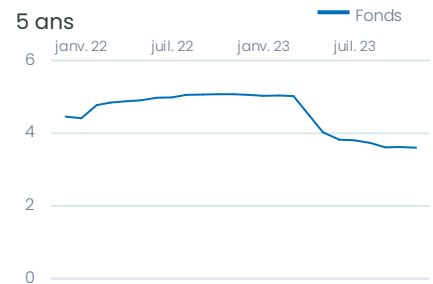
Répartition par stratégie (%)



Contributions par stratégie

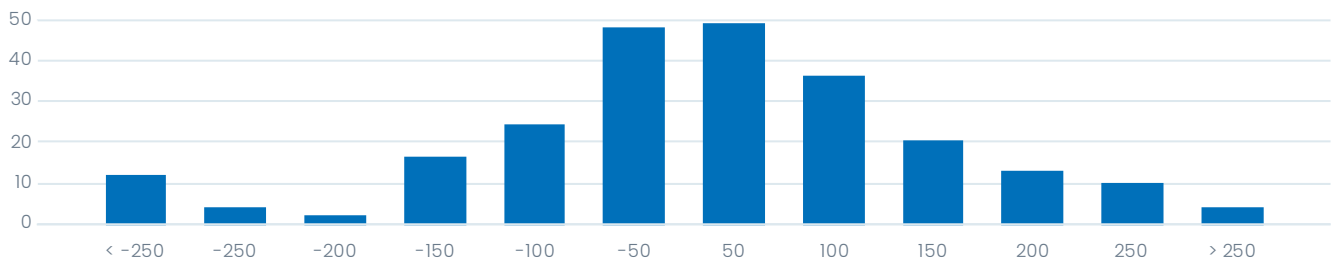


Volatilité annualisée (%)

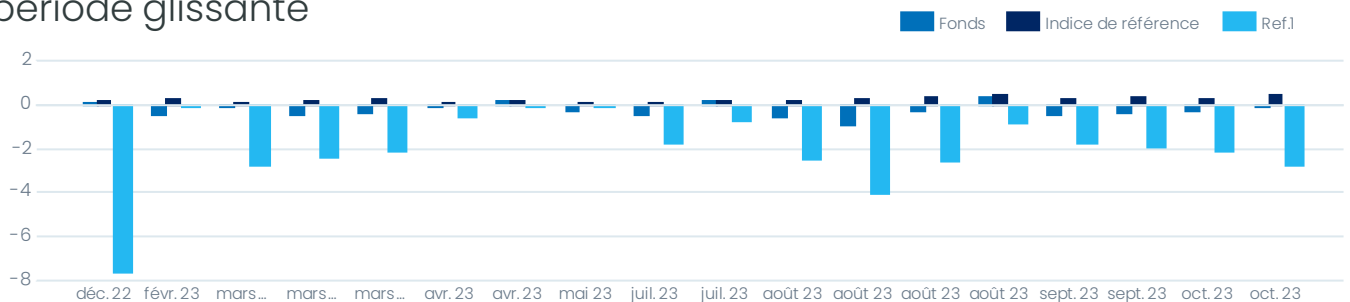


Répartition des rendements mensuels

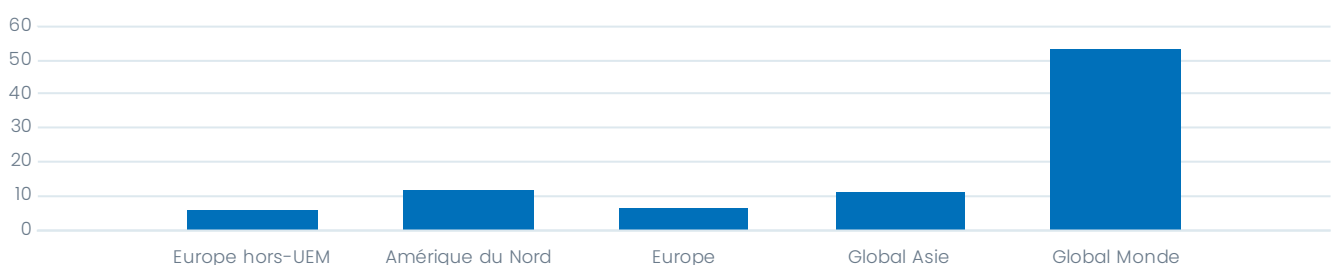
En points de base



Mois avec une performance négative de l'indice période glissante



Allocation par région (%)



Information Importante

Ce document est une communication publicitaire. Veuillez-vous référer au prospectus des fonds et au document d'informations clés avant de prendre une décision d'investissement. Cette communication publicitaire ne constitue pas une offre d'achat ou de vente d'instruments financiers, ni un conseil en investissement et ne confirme aucune transaction, sauf convention contraire expresse. Bien que Candriam sélectionne soigneusement les données et sources utilisées, des erreurs ou omissions ne peuvent pas être exclues a priori. Candriam ne peut être tenue responsable de dommages directs ou indirects résultant de l'utilisation de ce document. Les droits de propriété intellectuelle de Candriam doivent être respectés à tout moment; le contenu de ce document ne peut être reproduit sans accord écrit préalable.

Attention: les performances passées, les simulations de performances passées et les prévisions de performances futures d'un instrument financier, d'un indice financier, d'une stratégie ou d'un service d'investissement ne préjugent pas des performances futures. Les performances brutes peuvent être influencées par des commissions, redevances et autres charges. Les performances exprimées dans une autre monnaie que celle du pays de résidence de l'investisseur subissent les fluctuations du taux de change, pouvant avoir un impact positif ou négatif sur les gains. Si ce document fait référence à un traitement fiscal particulier, une telle information dépend de la situation individuelle de chaque investisseur et peut évoluer. Concernant les fonds monétaires, votre attention est attirée sur le fait qu'un investissement dans un fonds diffère d'un investissement en dépôt et que le capital

investi est susceptible de fluctuer. Le fonds ne bénéficie d'aucun soutien externe garantissant sa liquidité ou stabilisant sa valeur liquidative. L'investisseur supporte le risque de perte de capital. Candriam recommande aux investisseurs de consulter sur son site <https://www.candriam.com> le document d'informations clés, le prospectus et tout autre information pertinente avant d'investir dans un de ses fonds, incluant la valeur liquidative des fonds. Les droits des investisseurs et la procédure de réclamation sont accessibles sur les pages réglementaires dédiées du site internet de Candriam : <https://www.candriam.com/en/professional/legal-information/regulatory-information/>. Ces informations sont disponibles en anglais ou dans une langue nationale pour chaque pays où le fonds est autorisé à la commercialisation.

Conformément aux lois et règlements applicables, Candriam peut décider de mettre fin aux dispositions prévues pour la commercialisation des fonds concernés à tout moment.

Informations sur les aspects liés à la durabilité: les informations sur les aspects liés à la durabilité contenues dans ce document sont disponibles sur la page du site internet de Candriam : <https://www.candriam.com/fr/professional/sfdr/>. La décision d'investir dans le produit commercialisé doit prendre en compte toutes les caractéristiques et objectifs du produit commercialisé tels que décrits dans son prospectus, ou dans le document d'information communiqué aux investisseurs en conformité avec le droit applicable.

Informations spécifiques à l'attention des investisseurs suisses : Les informations fournies ici ne constituent pas une offre d'instruments financiers en Suisse conformément à la loi fédérale sur les services financiers («LSFin») et à son ordonnance d'exécution. Il s'agit uniquement d'une publicité au sens de la LSFin et de son ordonnance d'exécution pour les instruments financiers. Représentant Suisse : CACEIS (Suisse) SA, Route de Signy 35, CH-1260 Nyon. Les documents légaux ainsi que les derniers rapports financiers annuels et semestriels, le cas échéant, des fonds de placement peuvent être obtenus gratuitement auprès du représentant suisse. Agent payeur suisse : CACEIS Bank, Paris, succursale de Nyon/Suisse, Route de Signy, 35, CH-1260 Nyon. Lieu d'exécution : Route de Signy 35, CH-1260 Nyon. Lieu de juridiction: Route de Signy 35, CH-1260 Nyon.

Informations spécifiques aux investisseurs en France: le représentant désigné et agent payeur en France est CACEIS Banque, succursale de Luxembourg, sis 1-3, place Valhubert, 75013 Paris, France. Le prospectus, le document d'informations clés, les statuts ou le cas échéant le règlement de gestion ainsi que les rapports annuel et semestriel, chacun sous forme papier, sont mis gratuitement à disposition auprès du représentant et agent payeur en France.

Changement notable

* À la date du 01/10/2021, l'indice utilisé comme indice de référence, Eonia Capi + 1%, a été remplacé par €STR (Euro Short Term Rate) Capitalized.

* À la date du 01/02/2021, le fonds a changé de société de gestion.

Glossaire

VOLATILITE*

La volatilité est la mesure statistique de la dispersion des performances d'un fonds autour de leur moyenne. Une volatilité plus élevée signifie que la valeur d'un fonds peut être potentiellement répartie sur une large gamme de valeurs, faisant du fonds un investissement plus risqué.

RATIO DE SHARPE*

Le ratio de Sharpe mesure le niveau de compensation offert par un investissement dans le fonds par rapport au risque qui a été pris. Il est calculé en soustrayant le taux sans risque du rendement du fonds et en divisant ce résultat par la volatilité. Plus le ratio de Sharpe est élevé, mieux c'est. Un ratio négatif ne signifie rien d'autre si ce n'est que le fonds a sous-performé par rapport au taux sans risque.

*basé sur les données mensuelles sur 10ans (depuis la création si l'historique est trop court)

EXPOSITION

L'exposition d'un fonds est exprimée en pourcentage du total des participations du fonds, en tenant compte de l'effet de levier des instruments dérivés. Elle représente le montant qu'un investisseur pourrait perdre en raison des risques spécifiques à un investissement particulier. L'exposition aux actions est la somme des expositions aux titres de capitaux propres, instruments dérivés compris.

CORRELATION*

Le coefficient de corrélation est un indicateur statistique de la vigueur de la relation entre les rendements du fonds et ceux de l'un des indices de référence. Les valeurs sont comprises entre -1,0 et 1,0.

Une corrélation de -1,0 révèle une corrélation négative parfaite, tandis qu'une corrélation de 1,0 indique une corrélation positive parfaite. Une corrélation de 0,0 indique l'absence de relation linéaire entre les rendements du fonds et ceux de l'indice de référence.

FRAIS DE GESTION REELS

La Commission de gestion réelle représente le réel pourcentage de frais déduits des actifs nets moyens du fonds.

FRAIS COURANT

Le Total des frais sur encours (TFE) informe l'investisseur du coût d'investissement total annuel au sein du fonds. Il comprend les dépenses annuelles et d'autres paiements.

COMMISSION DE PERFORMANCE

La Commission de performance se réfère aux frais imputés sur toutes les performances générées par le fonds supérieures à l'indice de référence. Merci de consulter le prospectus pour plus de détails.