

RAPPORT 30|06|2023

Candriam MM Multi Strategies

Classe d'actions: F (EUR)

Indicateur de risque



L'indicateur synthétique de risque (ISR) est un indicateur dont la note va de 1 à 7 et qui correspond à des niveaux croissants de risque et de rendement. La méthodologie de calcul de cet indicateur réglementaire est disponible dans le KID. L'indicateur synthétique de risque (ISR) permet d'apprécier le niveau de risque de ce produit par rapport à d'autres. Il indique la probabilité que ce produit enregistre des pertes en cas de mouvements sur les marchés ou d'une impossibilité de notre part de vous payer.

- **L'ISR sous-entend une conservation du produit pendant 4 ans.**
- **Le véritable risque peut varier significativement si vous encaissez les sommes accumulées de manière anticipée, mais vous pourriez ne pas récupérer la totalité du montant que vous avez investi.**
- **Ce produit n'inclut pas de protection contre la performance future du marché. Veuillez vous référer à la section « Risques » du prospectus pour de plus amples informations.**

Label SRI

(1)



CANDRIAM
A NEW YORK LIFE INVESTMENTS COMPANY



Maïa Ferrand
Co-Head of External
Multi-Management



Jean-Gabriel Nicolay
Co-Head of External
Multi-Management



Pascal Cambier
Deputy Head of
Multi-Management



Constantin Augier
Senior Fund Manager / Analyst

*Années d'expérience

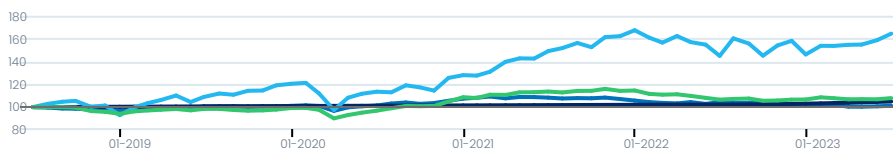
Stratégie d'investissement

Candriam MM Multi Strategies est un FCP. L'objectif du FCP est d'obtenir un gain absolu supérieur à l'indice de référence +1% sur une période de 4 ans avec un objectif de volatilité annuelle moyenne de 3% (6% au maximum). C'est un fonds multi-stratégies et multi-gérants de gestion à rendement absolu à dominante actions internationales.

Performance* (1)

	YTD annual.	janv.	févr.	mars	avr.	mai	juin	juil.	août	sept.	oct.	nov.	déc.
2023	-0.81%	0.21%	-0.25%	-1.55%	-0.06%	0.34%	0.51%	-	-	-	-	-	-
2022	-3.53%	-1.30%	-0.66%	-0.43%	1.12%	-1.54%	1.62%	-0.88%	0.19%	0.12%	-0.44%	-1.71%	0.35%
2021	-1.62%	0.68%	1.06%	-1.50%	1.10%	-0.07%	-0.45%	-0.70%	0.32%	-0.14%	0.56%	-1.19%	-1.26%
2020	6.35%	0.49%	-0.60%	-4.29%	3.21%	0.94%	0.67%	1.77%	0.89%	-1.16%	0.70%	1.93%	1.83%
2019	4.26%	0.61%	0.85%	0.16%	0.60%	0.03%	1.52%	0.14%	0.01%	-0.57%	0.29%	-0.10%	0.66%
2018	-4.17%	2.30%	-2.07%	-0.34%	0.10%	-0.16%	-1.00%	-0.38%	-0.85%	-0.18%	-0.75%	-0.65%	-0.23%
2017	3.89%	0.33%	0.90%	0.23%	-0.16%	0.30%	-0.87%	0.42%	0.83%	0.74%	1.03%	-0.52%	0.60%
2016	-0.56%	-0.42%	-1.22%	0.23%	0.38%	-0.23%	-0.63%	1.77%	-0.03%	0.58%	0.05%	-1.68%	0.66%
2015	1.26%	2.35%	0.31%	1.42%	0.15%	0.04%	-1.05%	0.59%	-0.48%	-0.36%	-1.37%	0.42%	-0.71%
2014	2.66%	0.56%	0.76%	0.04%	-0.63%	0.37%	0.71%	0.31%	0.20%	0.56%	-1.09%	1.67%	-0.80%

	1 M	3 M	YTD	1 Y	3 Y	5 Y	10 Y	SI	3 Y annual.	5 Y annual.
Fonds	0.51%	0.79%	-0.81%	-3.15%	-0.19%	1.21%	11.96%	-	-0.06%	0.24%
Indice de référence	0.35%	1.03%	1.86%	2.67%	3.71%	4.98%	9.55%	-	1.22%	0.98%
Ref.1	3.63%	6.38%	12.58%	13.56%	45.32%	65.19%	195.38%	-	13.27%	10.56%
Ref.2	1.00%	1.01%	1.16%	1.29%	11.50%	8.00%	23.45%	-	3.70%	1.55%



— Fonds — Indice de référence — Ref1 — Ref2

*Des changements notables sont survenus au cours de la période - cf glossaire

(1) Vous reporter aux informations réglementaires importantes concernant la performance figurant dans la section 'avertissement' de la rubrique informations importantes sur la page 4. Les VNI sont nettes de frais et sont fournies par le département comptable et l'indice de référence par les fournisseurs officiels.

(2) Les indices MSCI World, NR et HFRI FOF ne sont pas cités dans les documents réglementaires de ce fonds. Ils sont ajoutés à ce graphique de performance pour les raisons suivantes : a) l'indice MSCI World (R) est généralement destiné à représenter un large éventail de marchés mondiaux et b) les indices HFRI (R) sont généralement conçus pour rendre compte de l'éventail des performances des hedge funds dans l'ensemble des stratégies et des régions. Source : Hedge Fund Research, Inc. www.hedgefundresearch.com, © 2020 Hedge Fund Research, Inc. Tous droits réservés. Source : © 2020 MSCI Inc. Tous droits réservés. Pour en savoir plus, veuillez consulter le site www.msci.com

Caractéristiques

Date de lancement	08/11/1991
Domicile du fonds	France
Forme juridique du fonds	FCP
Indice de référence	€STR (Euro Short Term Rate) Capitalisé
Actifs nets totaux (M EUR)	21,80
VNI par action cap. (EUR) (C)	533,82
Devise de référence du fonds	EUR
Valorisation	Hebdomadaire
Catégorie Morningstar™	
Code ISIN (C)	FR0010241620
Ticker Bloomberg (C)	HDFMGAL FP Equity
Dernier dividende distribué	-
Heure limite de négociation	D-1<12:00
Mécanismes anti-dilution	Oui
Banque dépositaire	CACEIS Bank
Société de gestion	MYRIA ASSET MANAGEMENT - GROUPE UFF

Statistiques*

	Fonds	Bench.	Ref.1	Ref.2
Volatility (%)	3,52	0,21	13,51	-
Correlation	-	-0,03	0,36	-
Ratio de Sharpe	0,36	-	0,86	-

*basé sur les données mensuelles sur 10ans (depuis la création si l'historique est trop court)

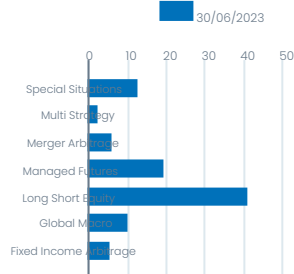
Frais

	1,70%	3,44%	5,00%
Frais de gestion réels	Frais courants	Commissions de performance	
		of perf > Objective	

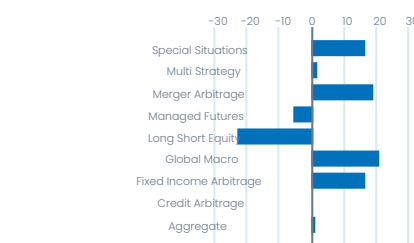
Top 5 positions (%)

	Stratégie	Poids
1 ZP OFFSHORE UTIL FUND LTD-B-S01	Long Short Equity	7,30
2 Blackrock Strategic Equity Hedge I R	Long Short Equity	7,26
3 STRATUS FEEDER E EUR 1.5 LEVERAGE	Managed Futures	6,95
4 GEMSSTOCK FUND -D-R-SI	Global Macro	6,02
5 Harvest Small Cap Offshore E Series	Long Short Equity	5,90

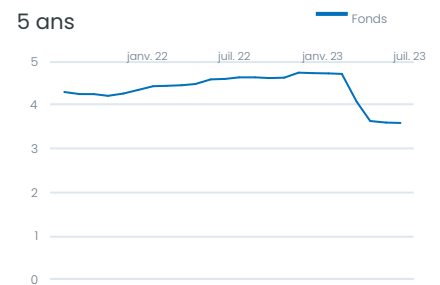
Répartition par stratégie (%)



Contributions par stratégie

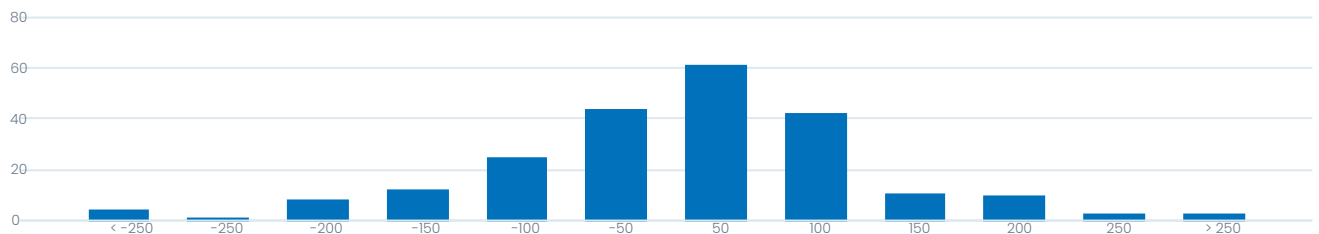


Volatilité annualisée (%)

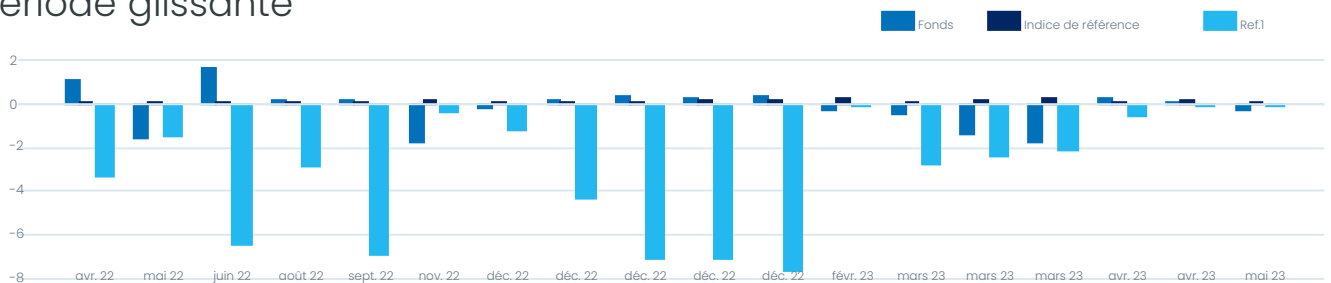


Répartition des rendements mensuels

En points de base

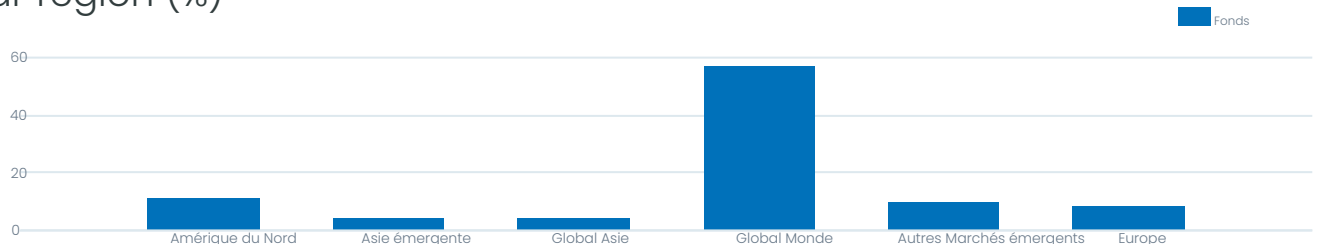


Mois avec une performance négative de l'indice période glissante



Allocation

par région (%)



Information Importante

Ce document est fourni à titre d'information uniquement. Il ne constitue pas une sollicitation d'achat ou de vente d'instruments financiers et ne représente ni une recommandation d'investissement, ni la confirmation d'une quelconque transaction, sauf accord contraire conclu expressément. Même si Candriam sélectionne soigneusement les données et les sources contenues dans ce document, des erreurs ou omissions ne peuvent pas être exclues a priori. Les références à des industries, secteurs ou entreprises spécifiques sont données à titre d'information générale et ne sont pas nécessairement représentatives des participations figurant dans un fonds à un moment donné. Des pondérations négatives peuvent être occasionnées par des circonstances spécifiques (notamment des décalages temporaires entre les dates de transaction et de règlement sur des titres achetés par le fonds) et/ou l'utilisation de certains instruments financiers, y compris les instruments dérivés, lesquels peuvent être utilisés pour accroître ou réduire une exposition au marché et/ou dans le cadre de la gestion des risques. Les allocations sont susceptibles d'évoluer. Un "total" n'est pas toujours égal à 100% en raison de la présence de dérivés, liquidités ou arrondis. L'investisseur est invité à examiner la description des risques importants lesquels figurent dans le prospectus et dans le DIC. La valeur de l'investissement peut diminuer en raison, en particulier, de l'exposition du fonds à de tels risques

majeurs et ne sont pas nécessairement pris en compte de façon adéquate dans le SRI.

Candriam ne peut en aucun cas être tenu responsable d'une perte directe ou indirecte quelconque pouvant résulter de l'utilisation du présent document. Les droits de propriété intellectuelle de Candriam doivent être respectés à tout moment, le contenu du présent document ne peut pas être reproduit sans accord écrit préalable.

Avertissement les performances passées d'un instrument financier donné, d'un indice ou d'un service d'investissement, ou les simulations de performances passées, ou des estimations de performances futures ne sont pas des indicateurs fiables de performances futures. Les performances brutes peuvent être affectées par des commissions, frais et autres dépenses. Les performances libellées dans une devise différente de celle du pays de résidence d'un investisseur sont soumises à des variations de taux de change, avec une incidence négative ou positive sur les gains. Si le présent document fait référence à un traitement fiscal spécifique, une telle information dépend de la situation individuelle de chaque investisseur et peut varier.

Le présent document ne constitue par une recherche en investissements, comme définie par l'Article 36, paragraphe 1 du Règlement délégué de la Commission (EU) 2017/565. Candriam souligne que ces informations n'ont pas été préparées conformément aux dispositions légales visant à promouvoir la recherche en investissements indépendante, et qu'elles ne sont soumises à aucune restriction interdisant l'exécution de transactions avant la diffusion de la recherche en investissements.

Candriam recommande systématiquement aux investisseurs de consulter, via notre site internet www.candriam.com, le document d'information clé (DIC), le prospectus et tout autre document pertinent avant d'investir dans l'un de nos fonds. Ces documents sont disponibles soit en anglais, soit dans la langue locale de chaque pays où la commercialisation du fonds a été autorisée.

Glossaire

CHANGEMENT NOTABLE

À la date du 01/01/2022, l'indice utilisé comme indice de référence, Eonia Capi + 1.00%, a été remplacé par ESTR Capi + 1.00%.

VOLATILITE*

La volatilité est la mesure statistique de la dispersion des performances d'un fonds autour de leur moyenne. Une volatilité plus élevée signifie que la valeur d'un fonds peut être potentiellement répartie sur une large gamme de valeurs, faisant du fonds un investissement plus risqué.

RATIO DE SHARPE*

Le ratio de Sharpe mesure le niveau de compensation offert par un investissement dans le fonds par rapport au risque qui a été pris. Il est calculé en soustrayant le taux sans risque du rendement du fonds et en divisant ce résultat par la volatilité. Plus le ratio de Sharpe est élevé, mieux c'est. Un ratio négatif ne signifie rien d'autre si ce n'est que le fonds a sous-performé par rapport au taux sans risque.

*basé sur les données mensuelles sur 10ans (depuis la création si l'historique est trop court)

EXPOSITION

L'exposition d'un fonds est exprimée en pourcentage du total des participations du fonds, en tenant compte de l'effet de levier des instruments dérivés. Elle représente le montant qu'un investisseur pourrait perdre en raison des risques spécifiques à un investissement particulier. L'exposition aux actions est la somme des expositions aux titres de capitaux propres, instruments dérivés compris.

CORRELATION*

Le coefficient de corrélation est un indicateur statistique de la vigueur de la relation entre les rendements du fonds et ceux de l'un des indices de référence. Les valeurs sont comprises entre -1,0 et 1,0. Une corrélation de -1,0 révèle une corrélation négative parfaite, tandis qu'une corrélation de 1,0 indique une corrélation positive parfaite. Une corrélation de 0,0 indique l'absence de relation linéaire entre les rendements du fonds et ceux de l'indice de référence.

FRAIS DE GESTION REELS

La Commission de gestion réelle représente le réel pourcentage de frais déduits des actifs nets moyens du fonds.

FRAIS COURANT

Le Total des frais sur encours (TFE) informe l'investisseur du coût d'investissement total annuel au sein du fonds. Il comprend les dépenses annuelles et d'autres paiements.

COMMISSION DE PERFORMANCE

La Commission de performance se réfère aux frais imputés sur toutes les performances générées par le fonds supérieures à l'indice de référence. Merci de consulter le prospectus pour plus de détails.