

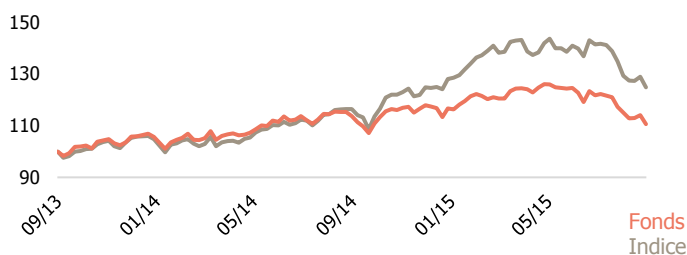
**Objectif de gestion**

L'objectif de l'OPCVM est de dégager une performance par la mise en œuvre d'une gestion quantitative active en étant exposé sur les marchés actions développés d'Asie et d'Amérique du Nord et de surperformer l'indicateur de référence composé à 50% de l'indice MSCI Daily TR Net North America Local Index et à 50% de l'indice MSCI Daily TR Net Pacific Local Index.

**Commentaire de gestion**

La persistance des préoccupations concernant la croissance chinoise et l'offre excédentaire de matières premières ont continué de peser sur le sentiment des investisseurs. L'incertitude des marchés a été d'autant plus exacerbée que la décision de la Reserve Fédérale de garder ses taux inchangés a laissé les investisseurs déçus que cette occasion n'ait été saisie. Suite à cette décision, les valeurs sensibles aux taux d'intérêts comme celles du secteur de l'immobilier ou des services aux collectivités ont été favorisées durant le mois, ce qui nous a pénalisé, alors que nous évitons notamment les valeurs comportant des risques réglementaires. Notre absence d'exposition aux valeurs américaines de croissance comme Facebook ou Amazon a pesé sur la performance. Au cours des derniers mois nous avons réduit notre exposition aux segments de marché ayant fortement performé comme les valeurs des secteurs de l'assurance ou de la santé. Nous avons utilisé ces liquidités pour prendre des positions sur les valeurs de consommation de base. Nos investissements dans les secteurs industriels et technologiques restent au plus haut. Notre positionnement sur le secteur industriel est globalement diversifié avec une préférence pour les activités de défense et de biens d'équipement. Au sein du secteur technologique, nous conservons une préférence pour les entreprises matures, de qualité comme Intel et Microsoft.

**Evolution de la valeur liquidative**



**Performances du fonds et de l'indice de référence**

	Fonds	Indice composite*	Ecart
<b>1 mois</b>	-5,52%	-7,67%	2,15%
<b>YTD</b>	-7,81%	-2,93%	-4,88%
<b>3 mois</b>	-10,37%	-11,71%	1,34%
<b>6 mois</b>	-10,50%	-13,06%	2,56%
<b>1 an</b>	-4,34%	4,03%	-8,37%
<b>3 ans</b>	-	-	-
<b>création</b>	8,89%	23,80%	-14,91%

\*cf prospectus

**Principaux mouvements**

Achats/Renforcements	Ventes/Allègements
REGIONS FINANCIAL CORP	SA SA INTERNATIONAL HLDGS
BRIDGESTONE CORP	SPARK INFRASTRUCTURE GROUP
MORGAN STANLEY	MAPLETREE GREATER CHINA COMM
ELECOM CO LTD	SUNLIGHT REAL ESTATE INVEST
BB&T CORP	JOHNSON ELECTRIC HOLDINGS

**Indicateurs de risque**

Indicateur	Fonds	Indice
Volatilité 1 an	11,60%	14,66%
Tracking error	7,41%	-
Ratio de Sharpe	-0,23	-
Ratio d'information	-1,42	-
Beta	0,69	-

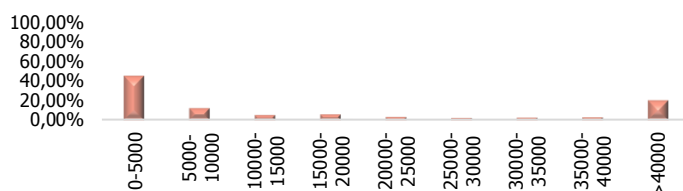
**Profil**

Nombre de positions	614
Taux d'investissement	98,85%
Capi Moy (M€)	30 100

**Principales contributions**

Contributions à la hausse		Contributions à la baisse	
TRANSCONTINENTAL INC-CL A	0,05%	AMGEN INC	-0,09%
VERA BRADLEY INC	0,03%	NTT DOCOMO INC	-0,09%
KAGOSHIMA BANK LTD/THE	0,03%	MERCK & CO. INC.	-0,08%
HIGO BANK LTD/THE	0,03%	GILEAD SCIENCES INC	-0,07%
SATS LTD	0,02%	KDDI CORP	-0,07%
<b>Total</b>	<b>0,16%</b>	<b>Total</b>	<b>-0,40%</b>

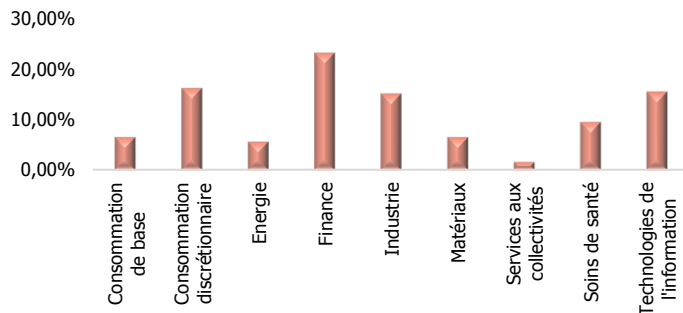
**Répartition par capitalisations (en M€)**



**Les 10 principales positions**

Nom	Poids	Type de VM/Secteur	Actions
LAWSON INC	0,86%	Consommation de base	
WAL-MART STORES INC	0,80%	Consommation de base	
CISCO SYSTEMS INC	0,80%	Technologies de l'information	
INTEL CORP	0,78%	Technologies de l'information	
JOHNSON & JOHNSON	0,78%	Soins de santé	
AFLAC INC	0,78%	Finance	
INTL BUSINESS MACHINES CORP	0,77%	Technologies de l'information	
MICROSOFT CORP	0,77%	Technologies de l'information	
APPLE INC	0,77%	Technologies de l'information	
TELSTRA CORP LTD	0,77%	Servives télécom	
<b>Total</b>	<b>7,86%</b>		

**Répartition par secteurs d'activités**



**Caractéristiques du FCP**

Classification AMF :	Actions internationales	Valorisateur :	Caceis FA
Code ISIN :	FR0011439157	Dépositaire :	Caceis BF
Société de Gestion :	Myria AM	Centralisateur :	Caceis BF
Date de création :	09/08/2013	Heure de centralisation :	12 h
Eligibilité PEA :	Non	Droit d'entrée (max) :	5,00%
Durée de placement recommandée :	5 ans	Frais de Gestion direct :	0,50%
Fréquence de valorisation :	Quotidienne	Frais de Gestion indirect :	cf prospectus

**Les gérants financiers**

